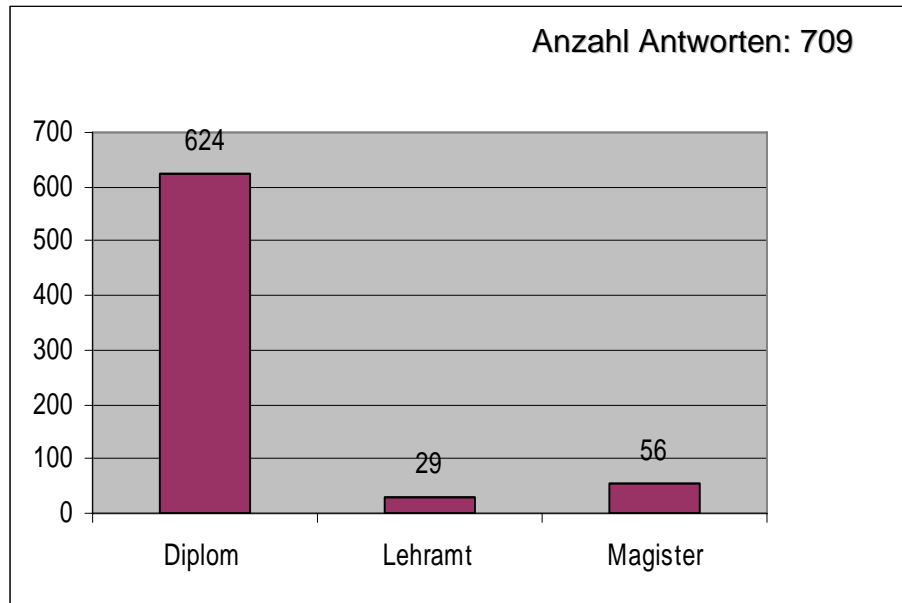


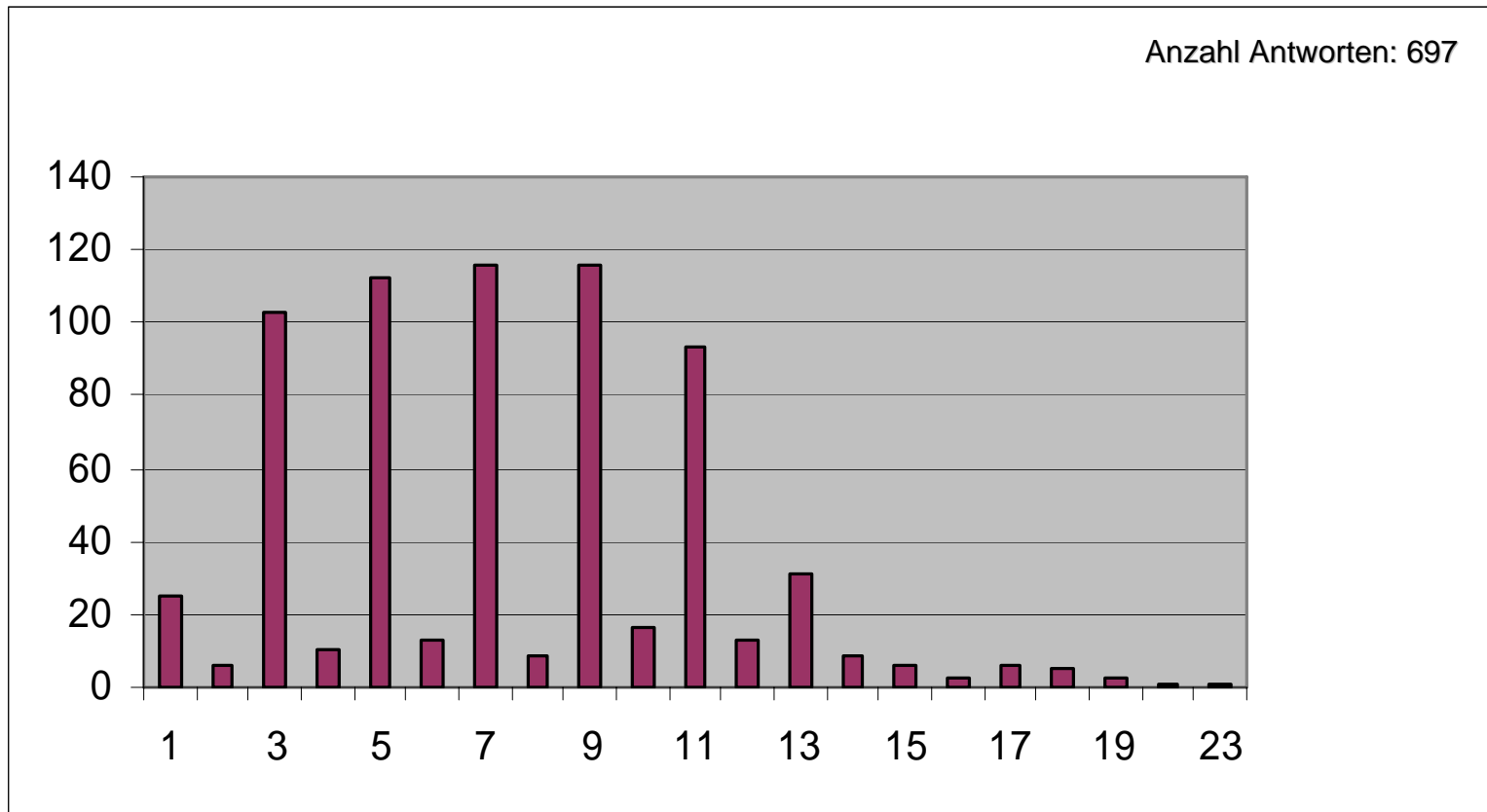
Auswertung der Studentenumfrage

Ungültige Umfragen:	198	28%
<u>Gültige Umfragen:</u>	<u>712</u>	<u>72%</u>
Summe:	910	100%

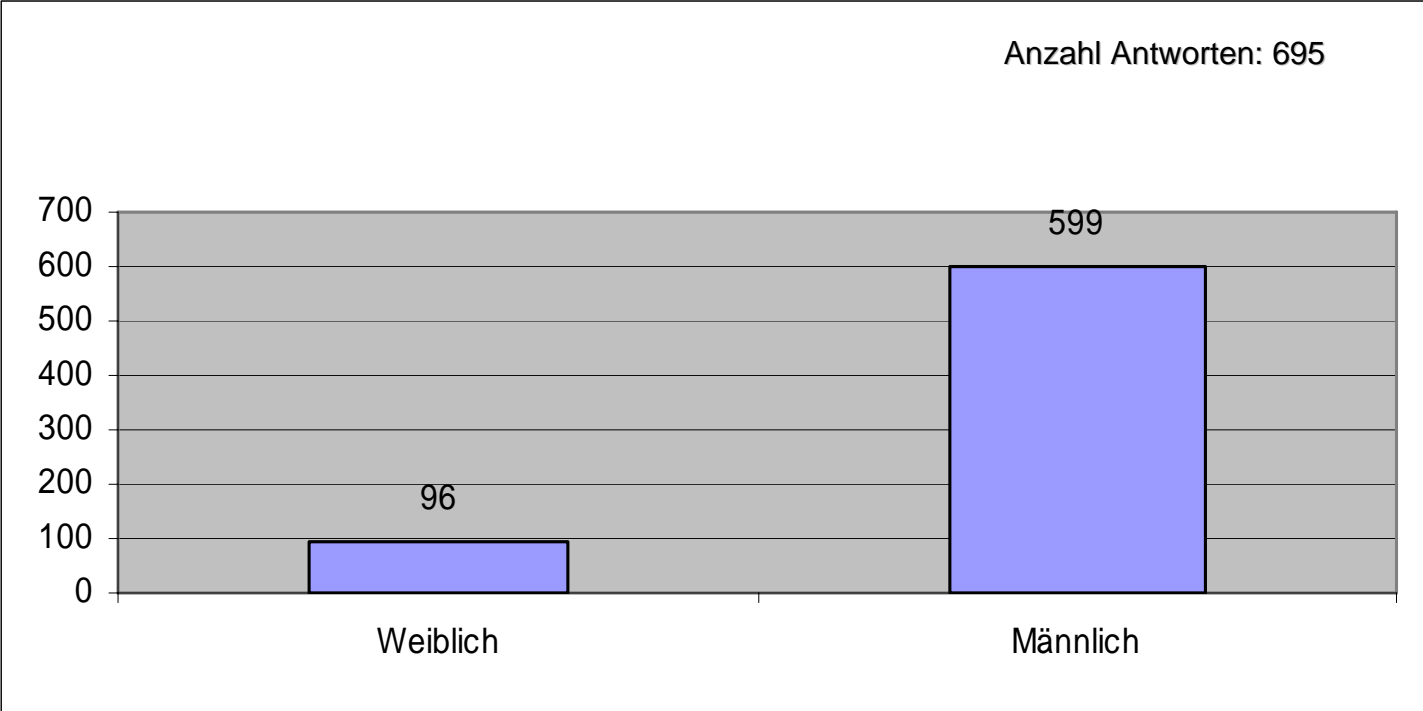
1. Sie studieren Informatik auf ...



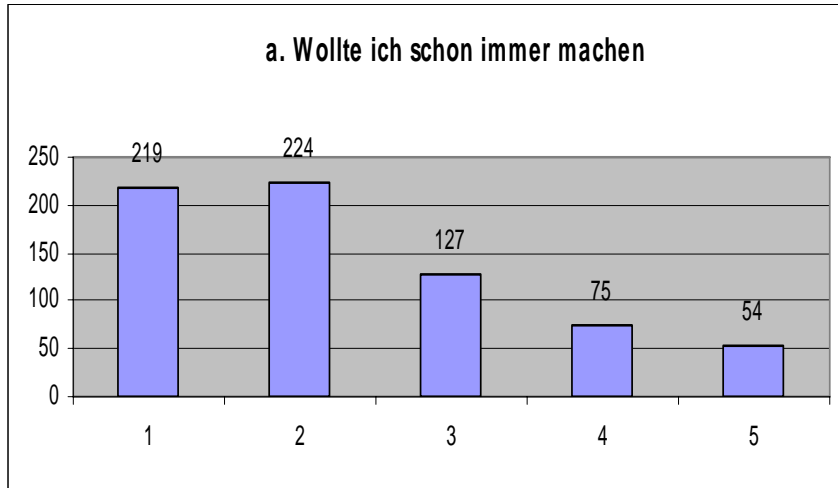
2. Ich studiere im Fachsemester



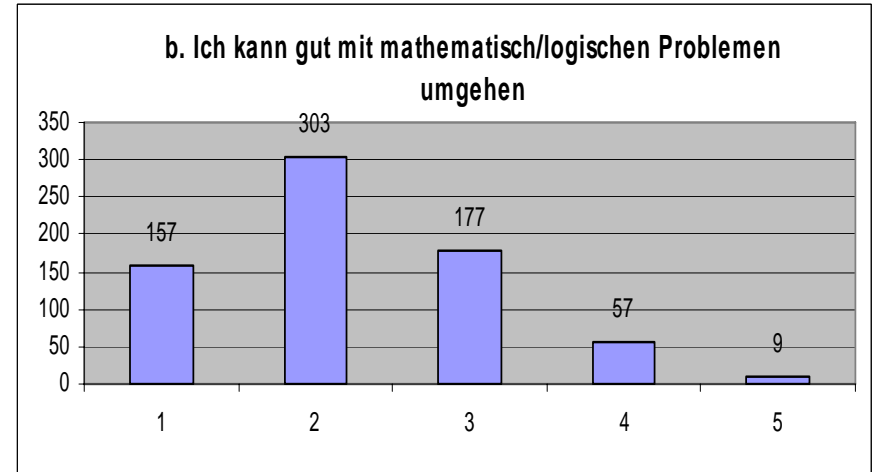
3. Ich bin weiblich/männlich?



4. Warum studieren Sie Informatik?

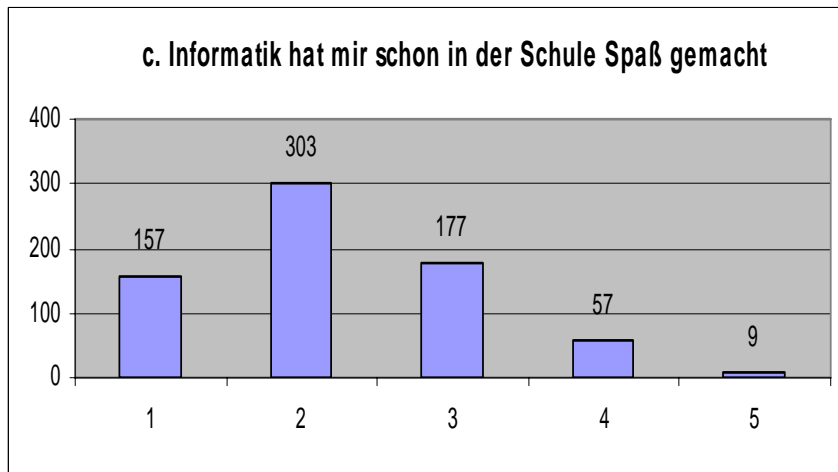


Anzahl Antworten: 699

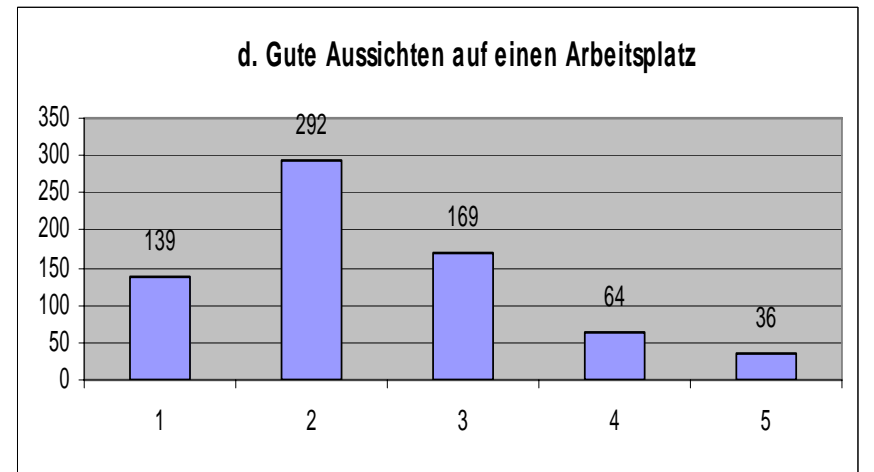


Anzahl Antworten: 703

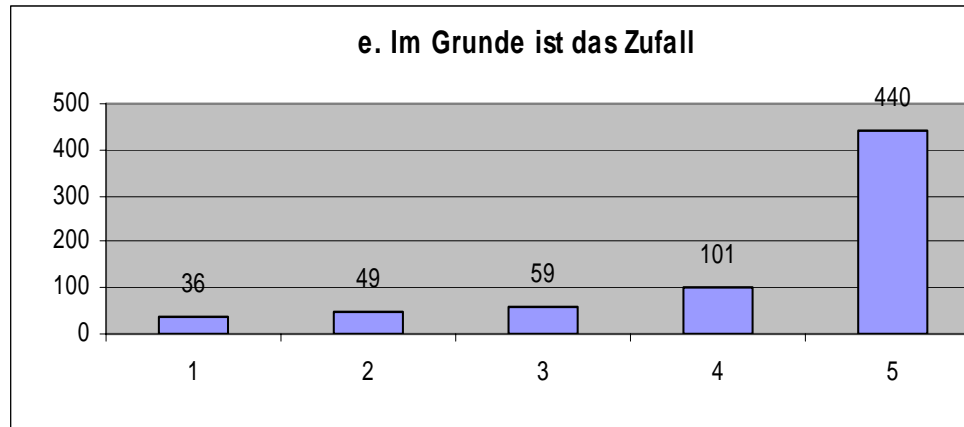
Erläuterung: 1 = trifft voll zu 5 = trifft nicht zu



Anzahl Antworten: 699

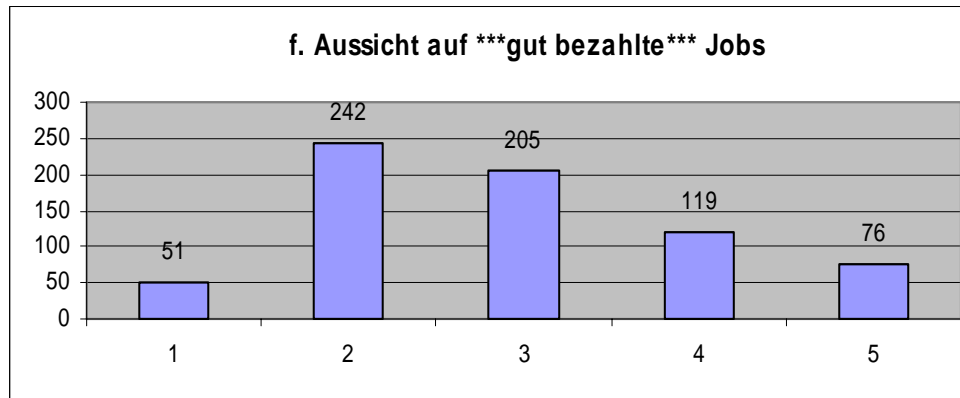


Anzahl Antworten: 700



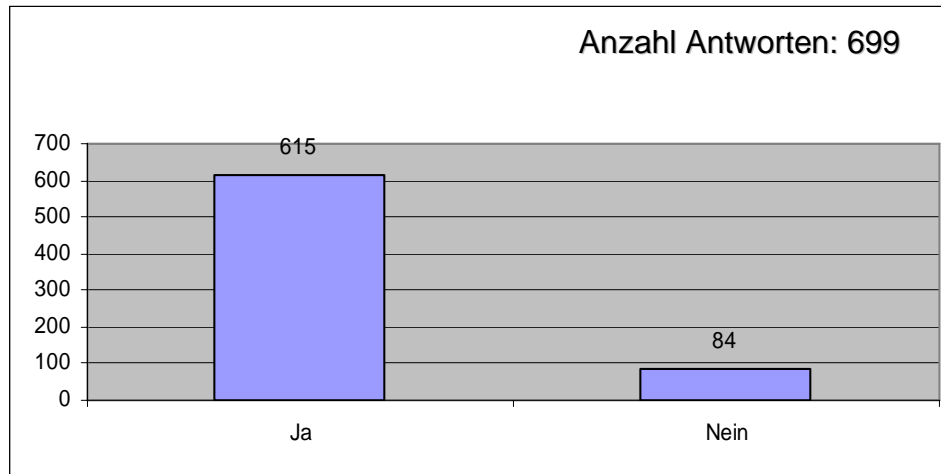
Anzahl Antworten: 693

Erläuterung: 1 = trifft voll zu 5 = trifft nicht zu

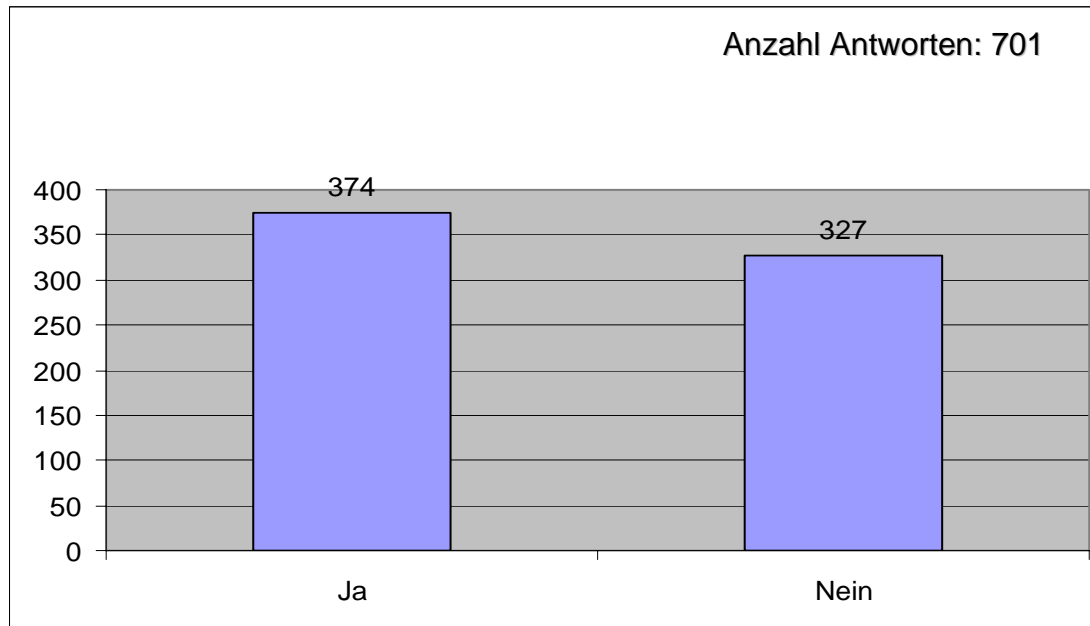


Anzahl Antworten: 685

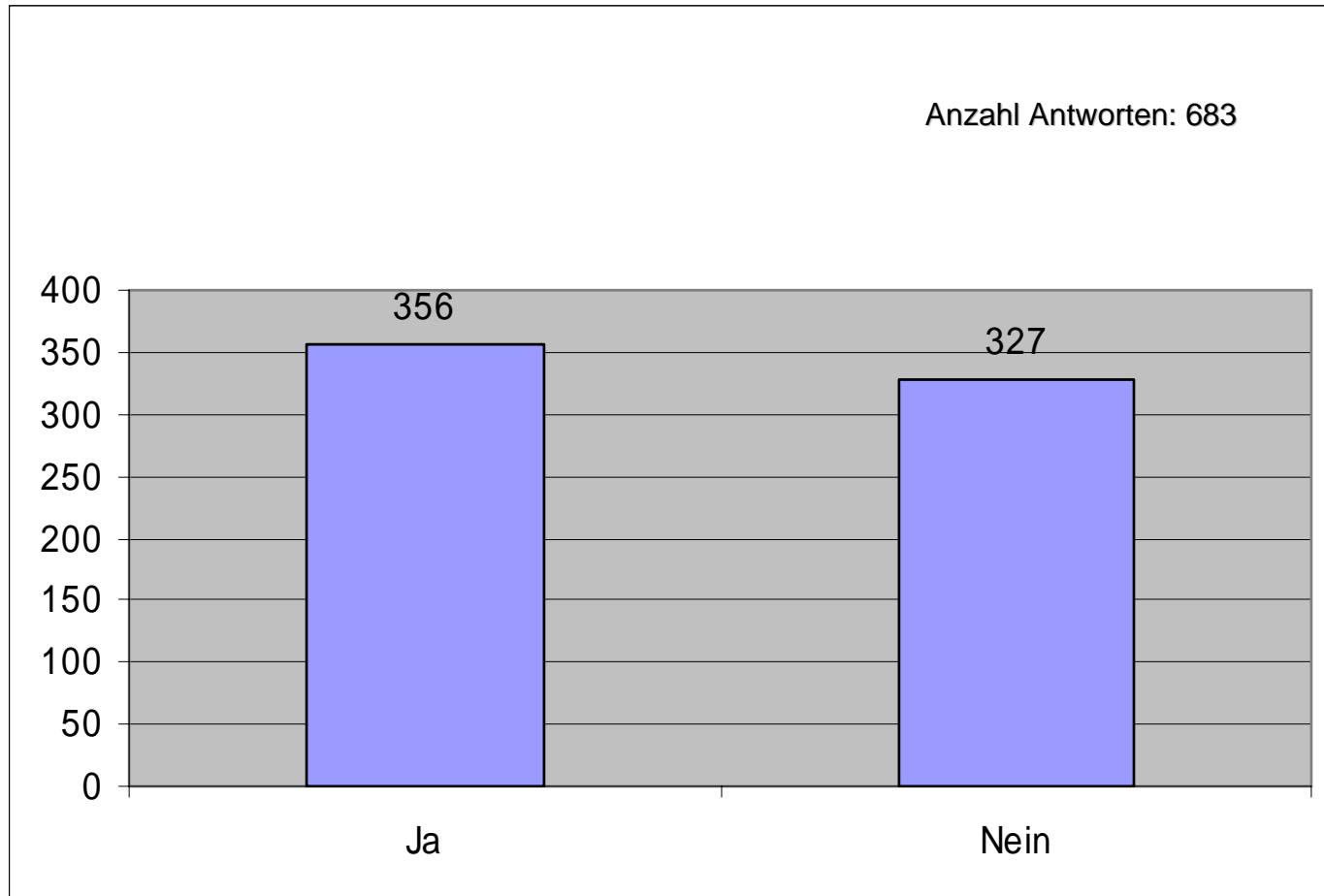
5. Haben Sie Ihr gesamtes bisheriges Informatikstudium an der Humboldt-Universität durchgeführt?



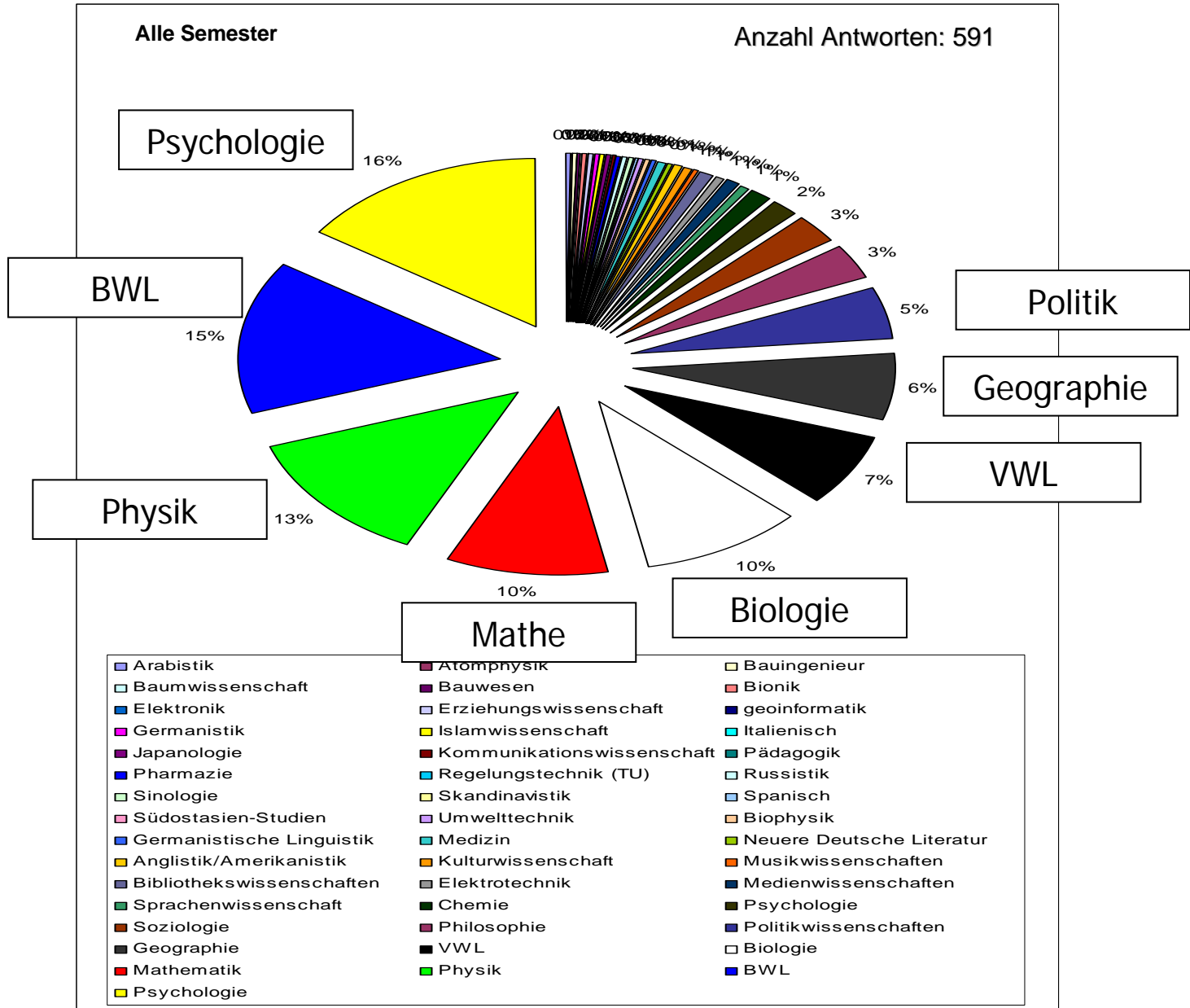
6. Haben Sie das Grundstudium im Hauptfach Informatik bereits abgeschlossen?



7. Haben Sie das Grundstudium im Nebenfach bereits abgeschlossen?

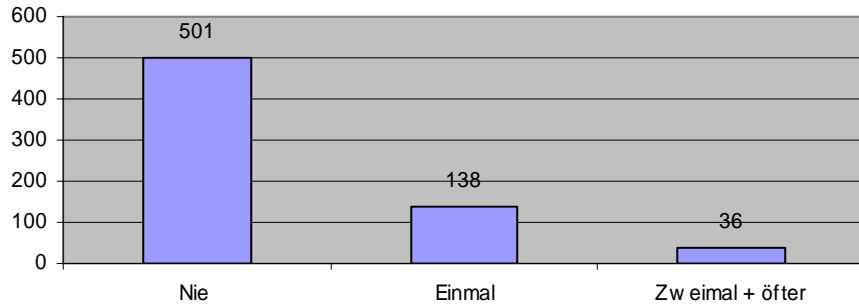


8. Welches ist z. Z. ihr Nebenfach?



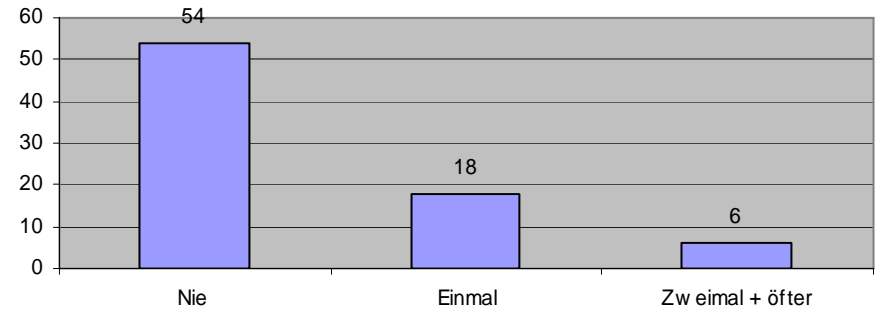
9. Haben Sie das Nebenfach schon einmal gewechselt?

a. alle Studenten



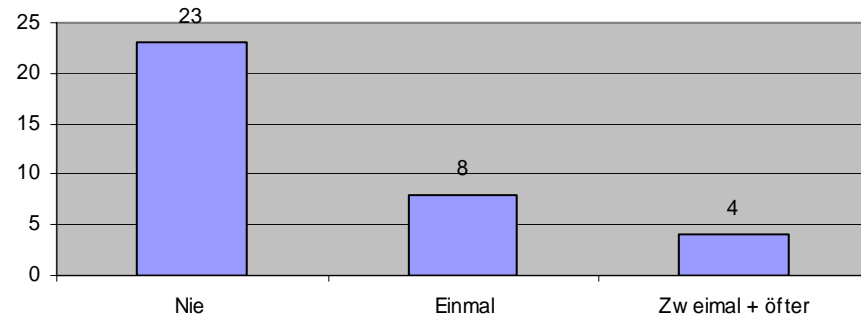
Anzahl Antworten: 675

b. mehr als 11 Semester



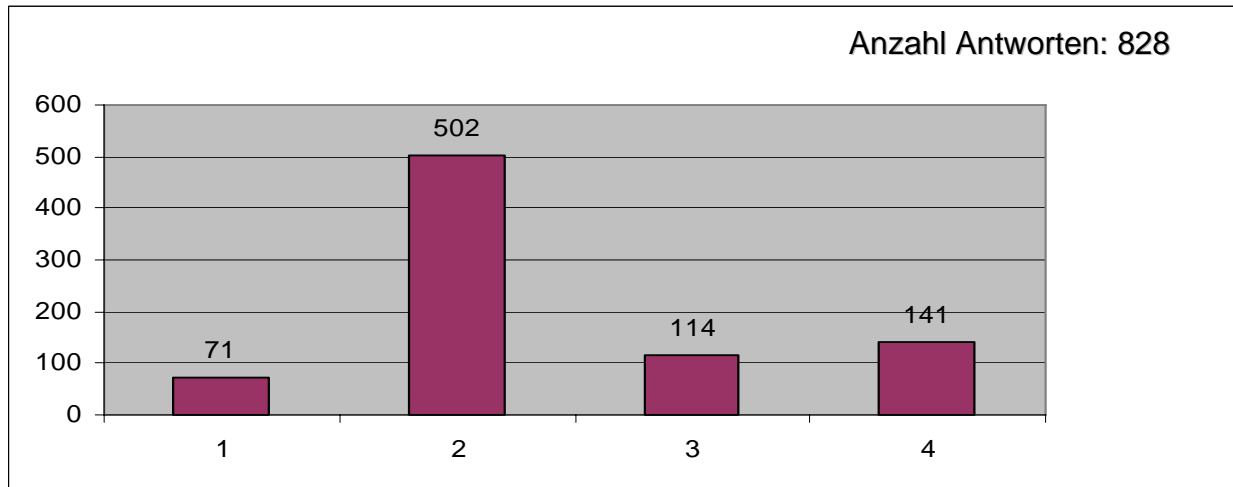
Anzahl Antworten: 78

c. mehr als 13 Semester



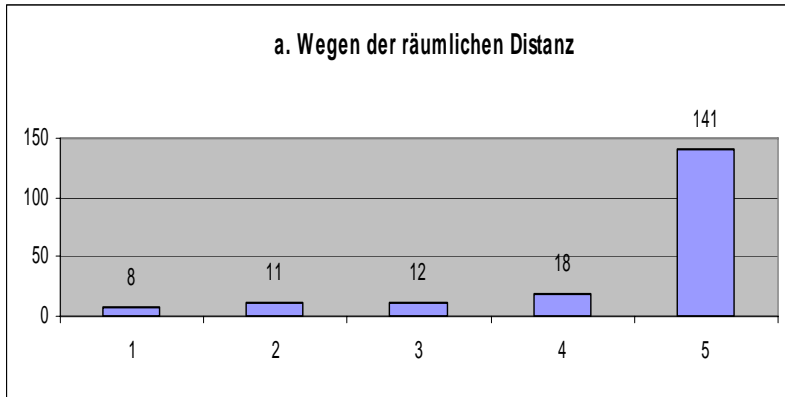
Anzahl Antworten: 35

10. Mein (erstes) Nebenfach hatte ich gewählt ..

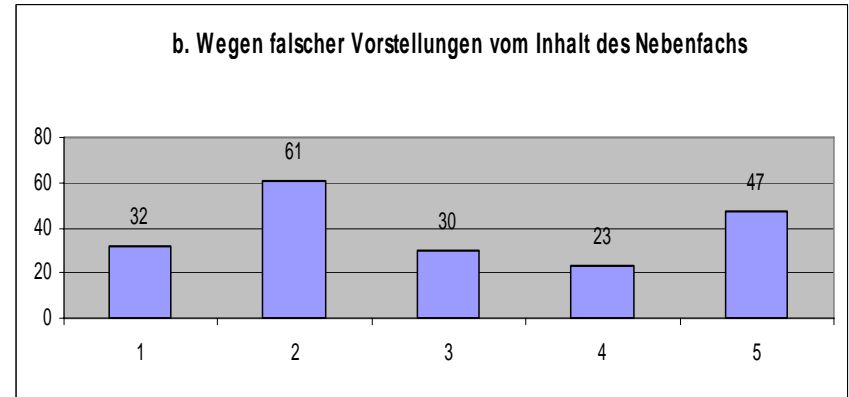


- 1 – Wegen der Nähe zu Adlershof
- 2 – Weil mich das Fach interessiert
- 3 – Weil ich dachte, dass es ein relativ leichtes Nebenfach ist
- 4 – Weil ich bereits einige Vorkenntnisse / Scheine hatte

11. Wenn Sie das Nebenfach gewechselt haben, dann warum?

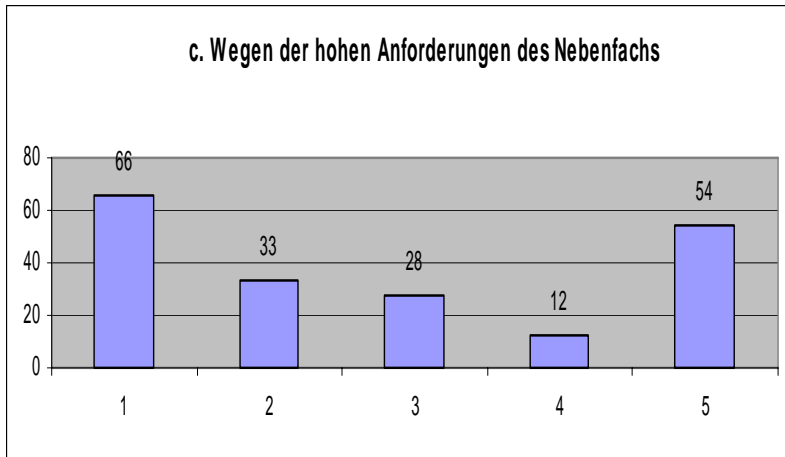


Anzahl Antworten: 190

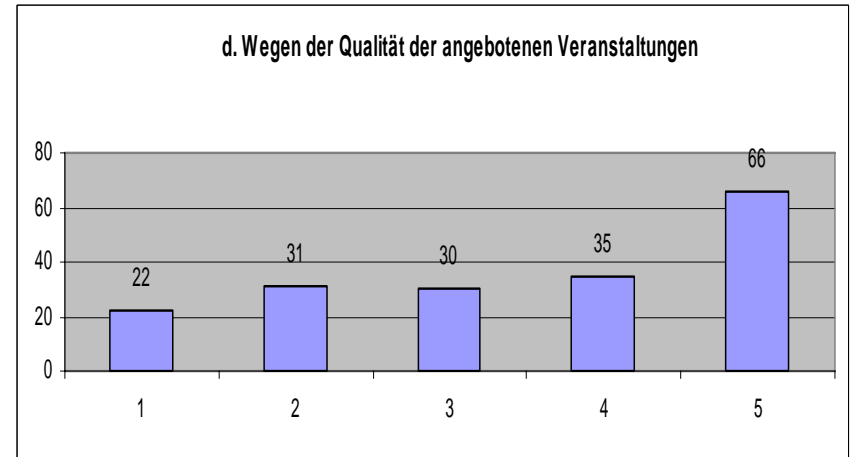


Anzahl Antworten: 193

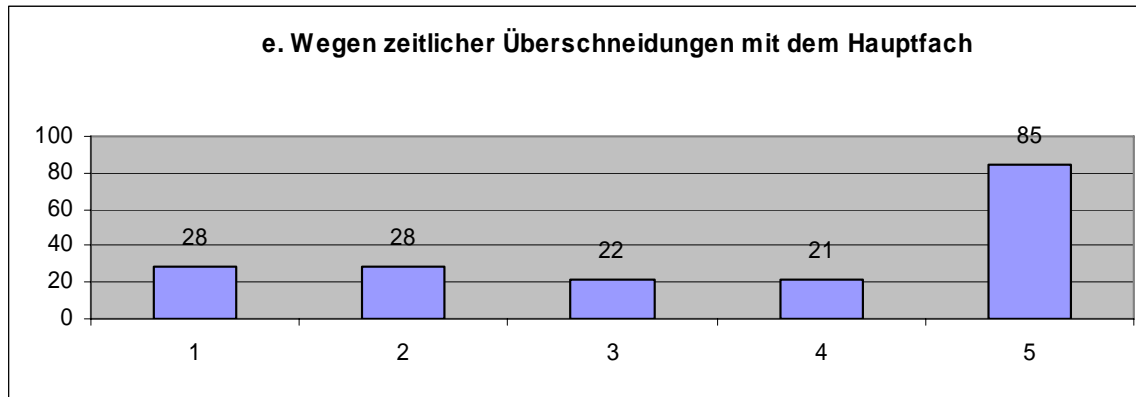
Erläuterung: 1 = trifft voll zu 5 = trifft nicht zu



Anzahl Antworten: 193



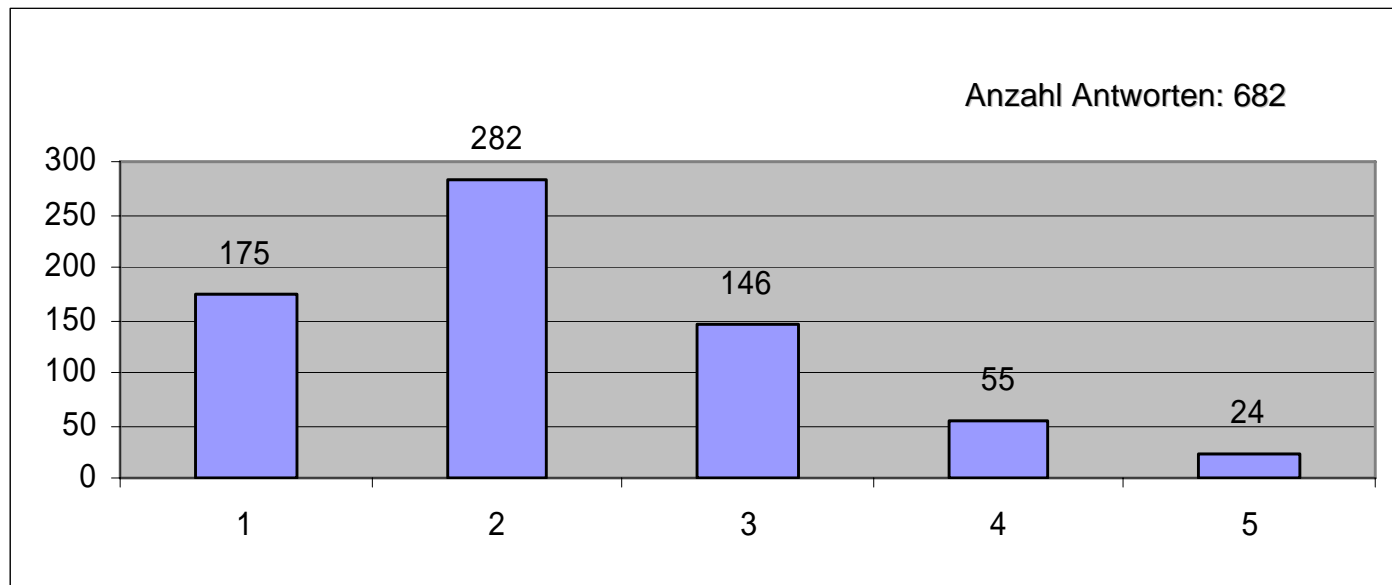
Anzahl Antworten: 184



Erläuterung: 1 = trifft voll zu 5 = trifft nicht zu

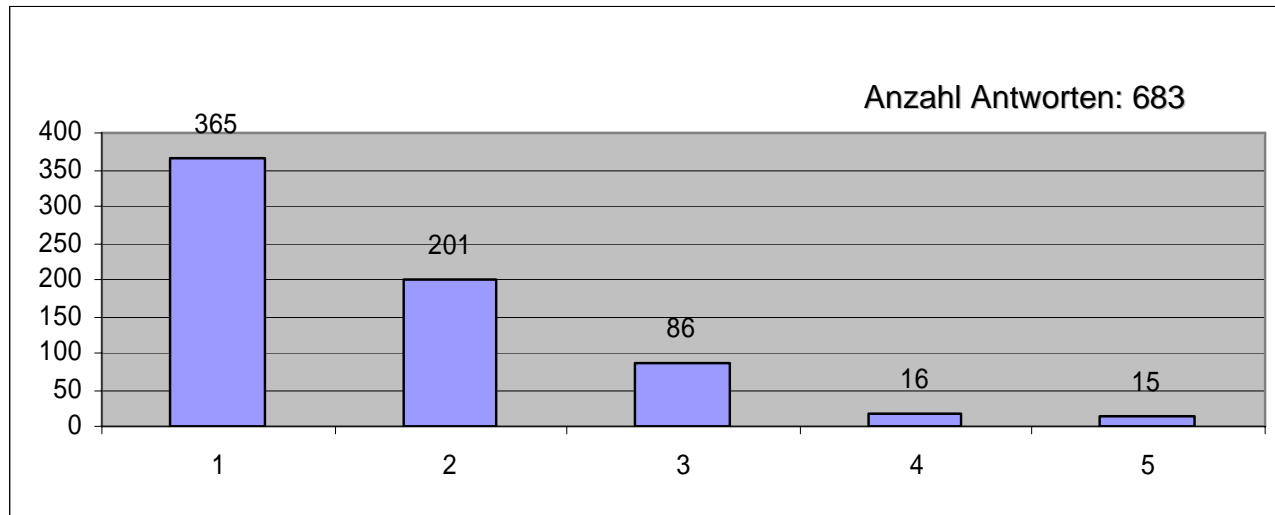
Anzahl Antworten: 184

12. Ich kenne die für mich zutreffende Prüfungsordnung



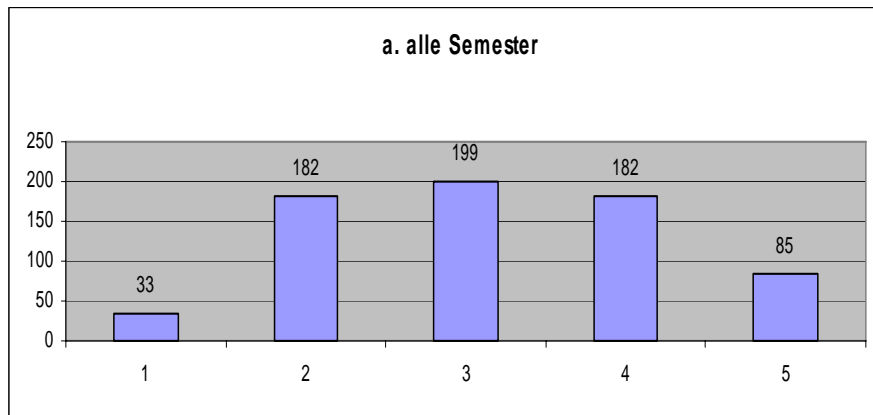
Erläuterung: 1 = trifft voll zu 5 = trifft nicht zu

13. Ich glaube, dass ich mein Studium erfolgreich beenden werde

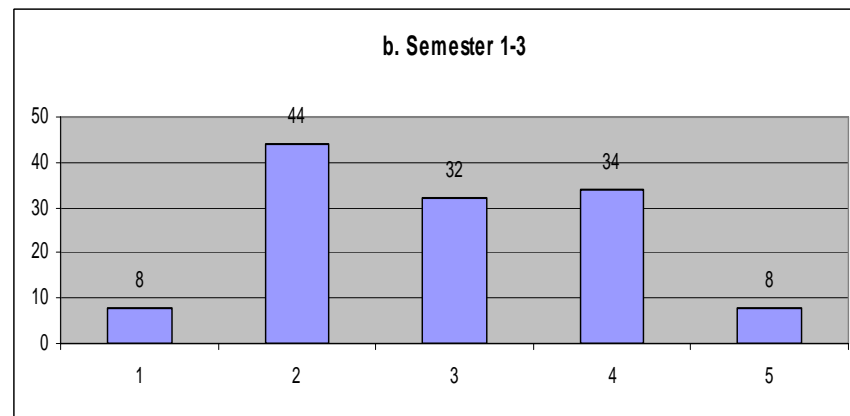


Erläuterung: 1 = trifft voll zu 5 = trifft nicht zu

14. Ausgehend von Ihrem heutigen Wissen – hatten Sie zum Studienbeginn eine gute Vorstellung vom Inhalt des Studiums?

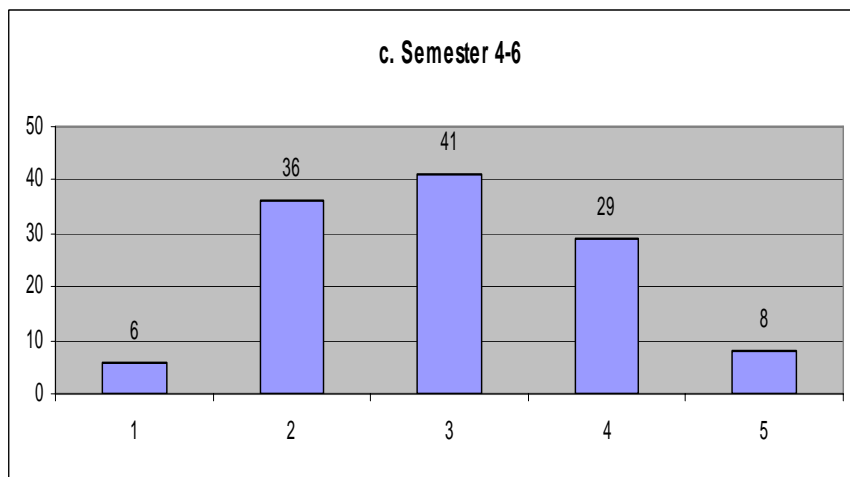


Anzahl Antworten: 681

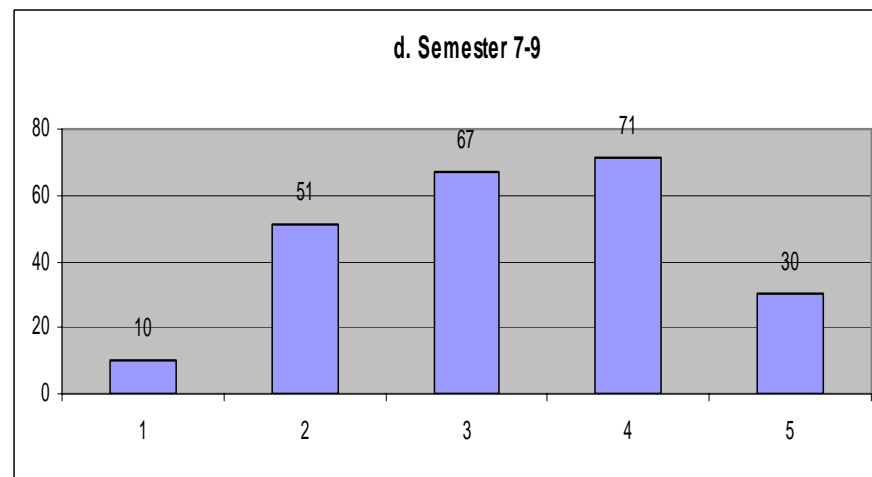


Anzahl Antworten: 126

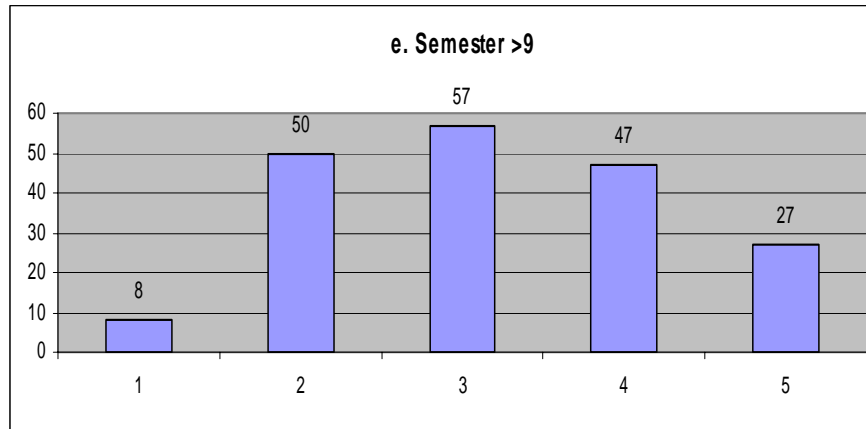
Erläuterung: 1 = trifft voll zu 5 = trifft nicht zu



Anzahl Antworten: 120



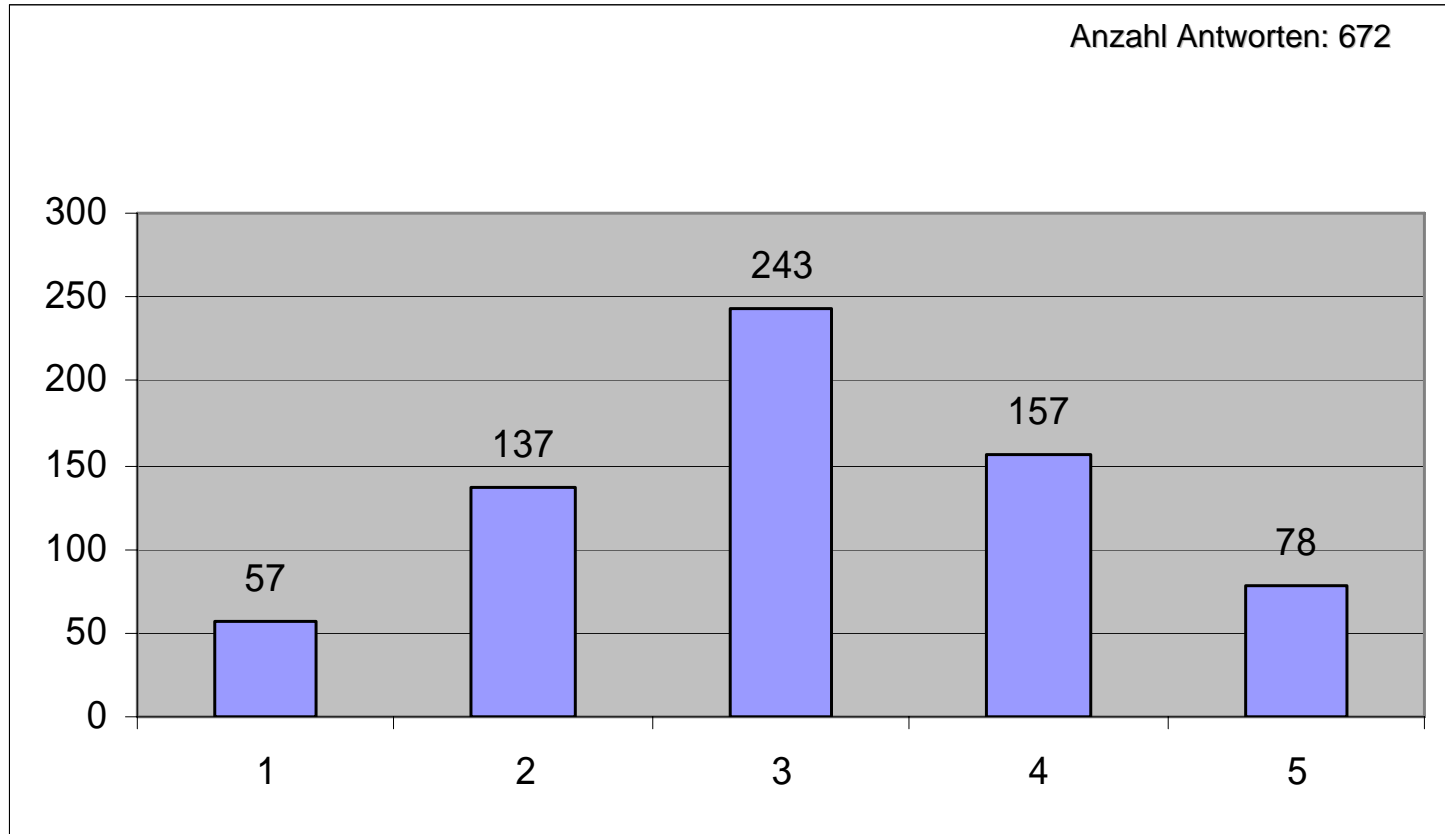
Anzahl Antworten: 229



Erläuterung: 1 = trifft voll zu 5 = trifft nicht zu

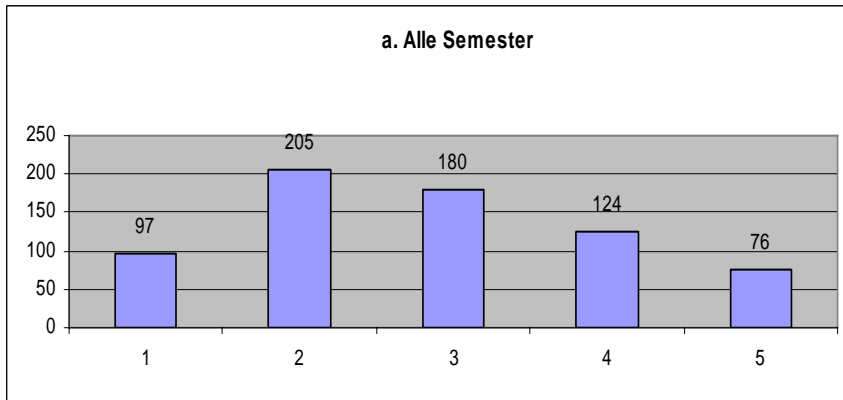
Anzahl Antworten: 189

15. Ich denke, dass an anderen Universitäten in Deutschland das Informatikstudium leichter ist

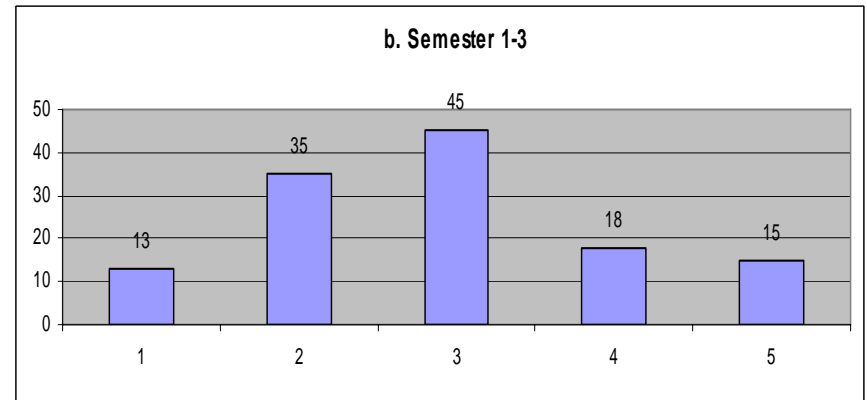


Erläuterung: 1 = trifft voll zu 5 = trifft nicht zu

16. Ich habe eine recht genaue Vorstellung, was ich nach meinem Studium machen möchte

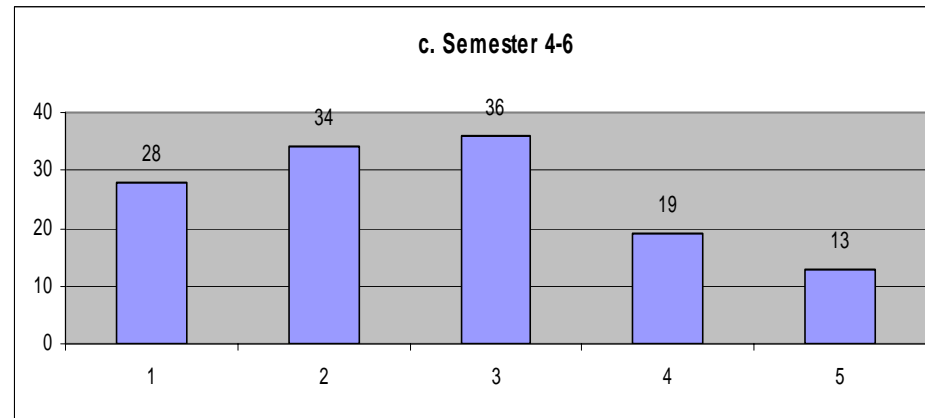


Anzahl Antworten: 682



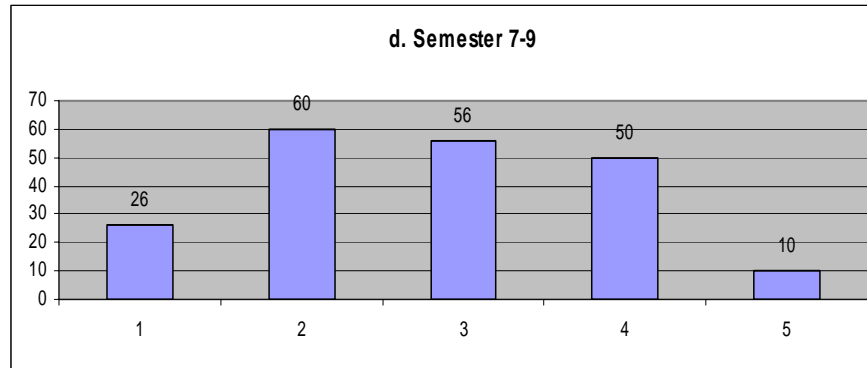
Anzahl Antworten: 126

Erläuterung: 1 = trifft voll zu 5 = trifft nicht zu

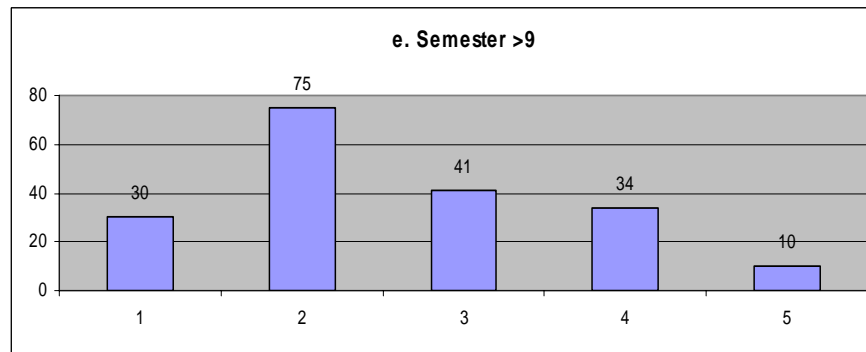


Anzahl Antworten: 130

Erläuterung: 1 = trifft voll zu 5 = trifft nicht zu



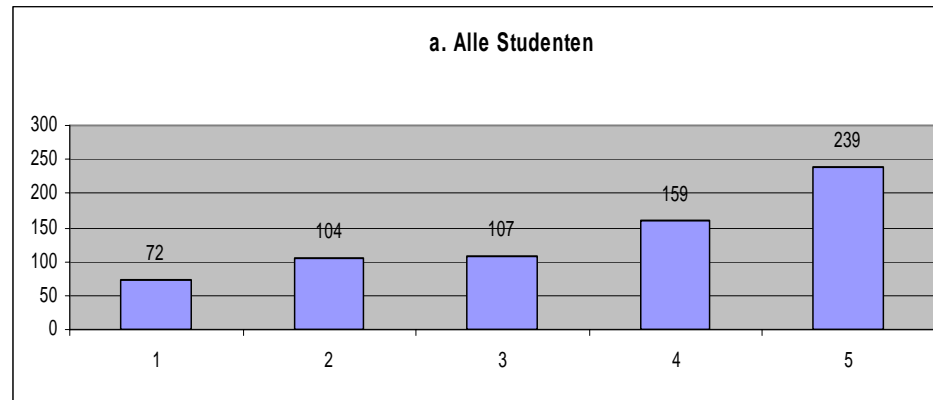
Anzahl Antworten: 202



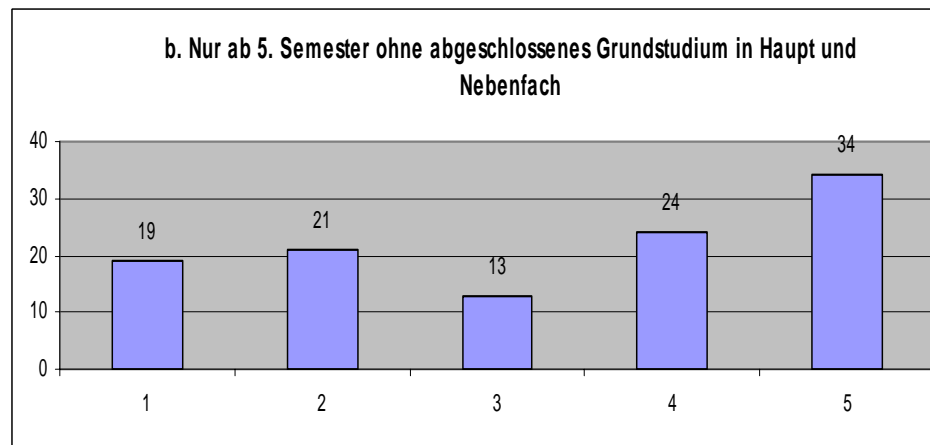
Anzahl Antworten: 190

17. Eine stärkere Strukturierung des Studiums mit mehr Pflichtveranstaltungen würde mir helfen

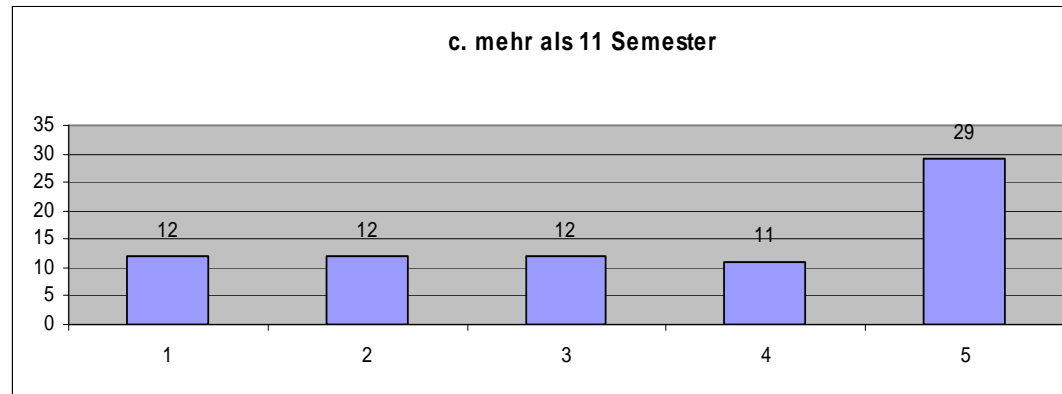
Erläuterung: 1 = trifft voll zu 5 = trifft nicht zu



Anzahl Antworten: 681

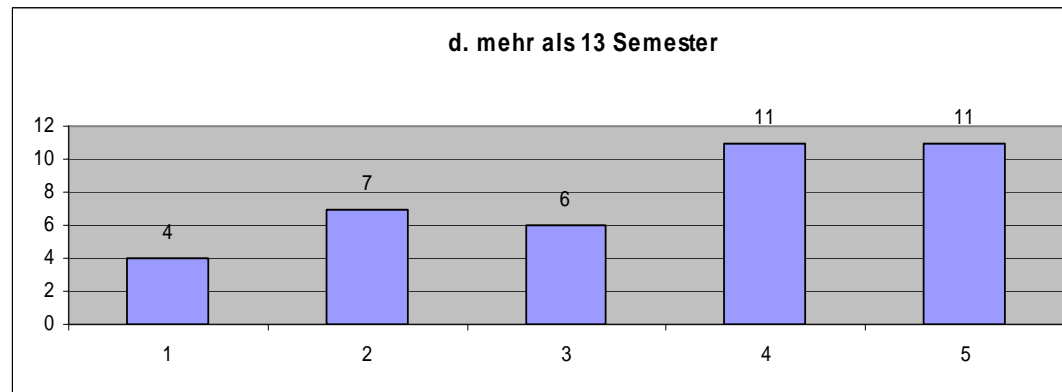


Anzahl Antworten: 111



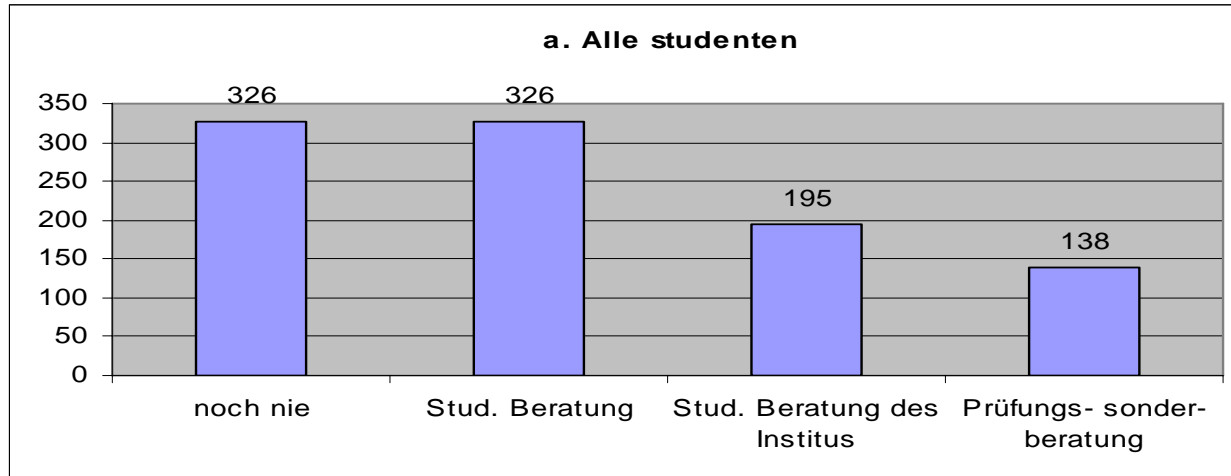
Anzahl Antworten: 76

Erläuterung: 1 = trifft voll zu 5 = trifft nicht zu

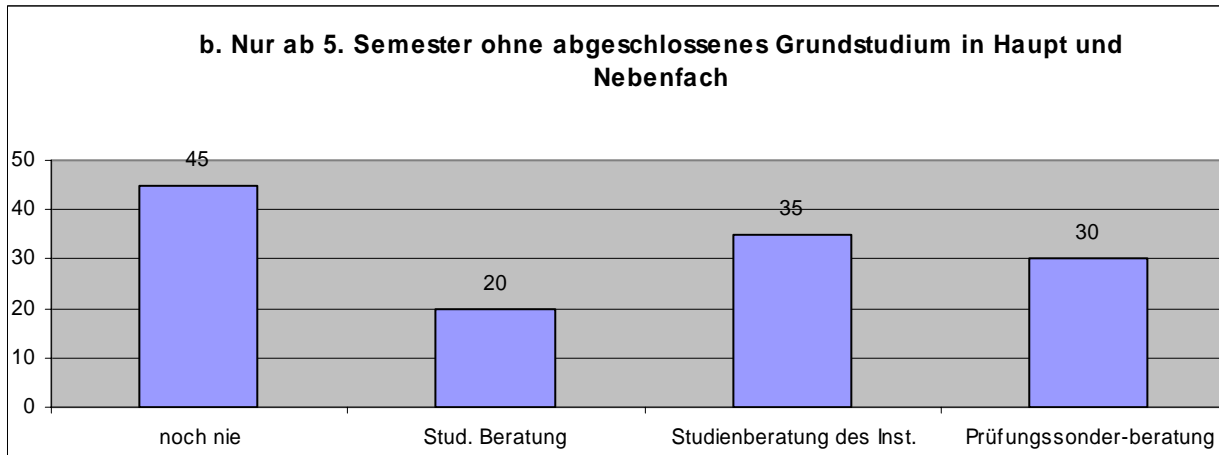


Anzahl Antworten: 39

18. Ich habe schon einmal an einer Studiumsberatung teilgenommen

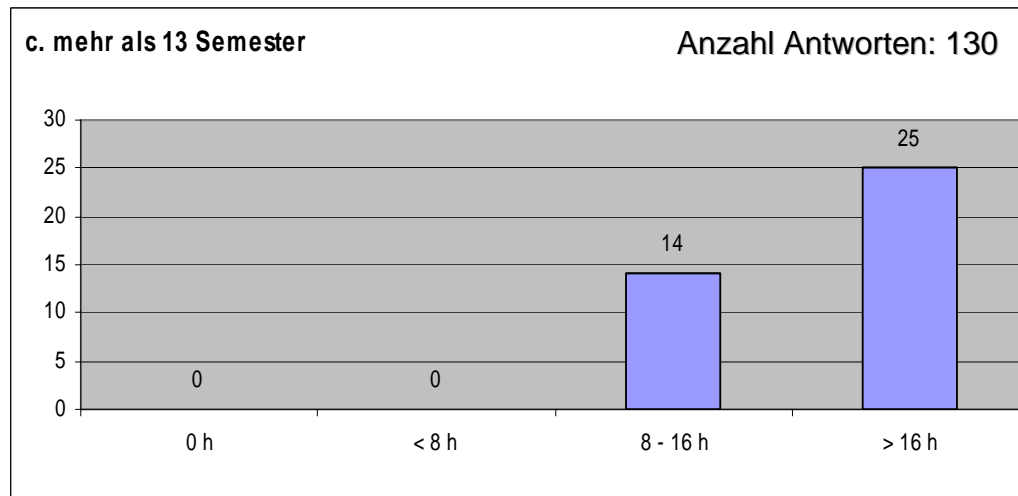
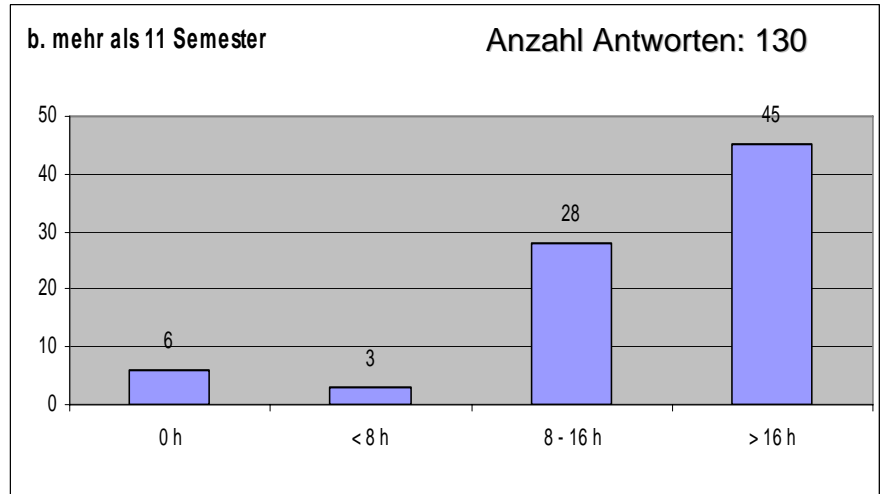
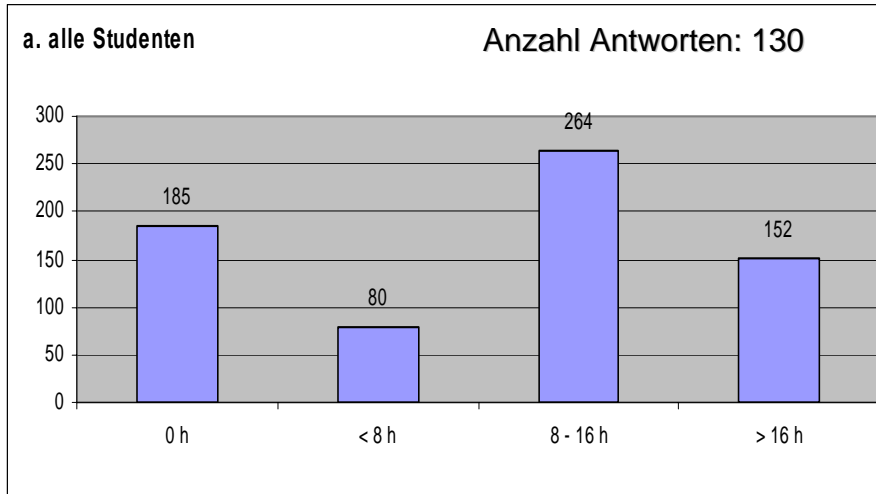


Anzahl Antworten: 958

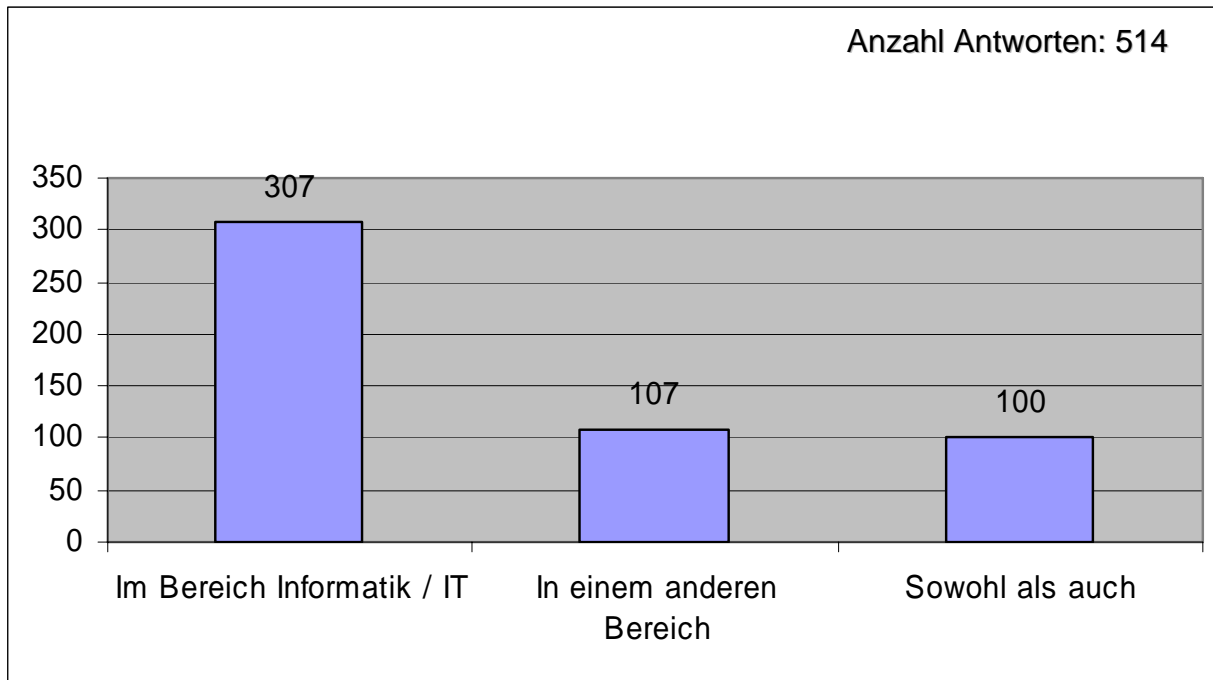


Anzahl Antworten: 130

19. Ich arbeite parallel zum Studium regelmäßig für meinen Lebensunterhalt

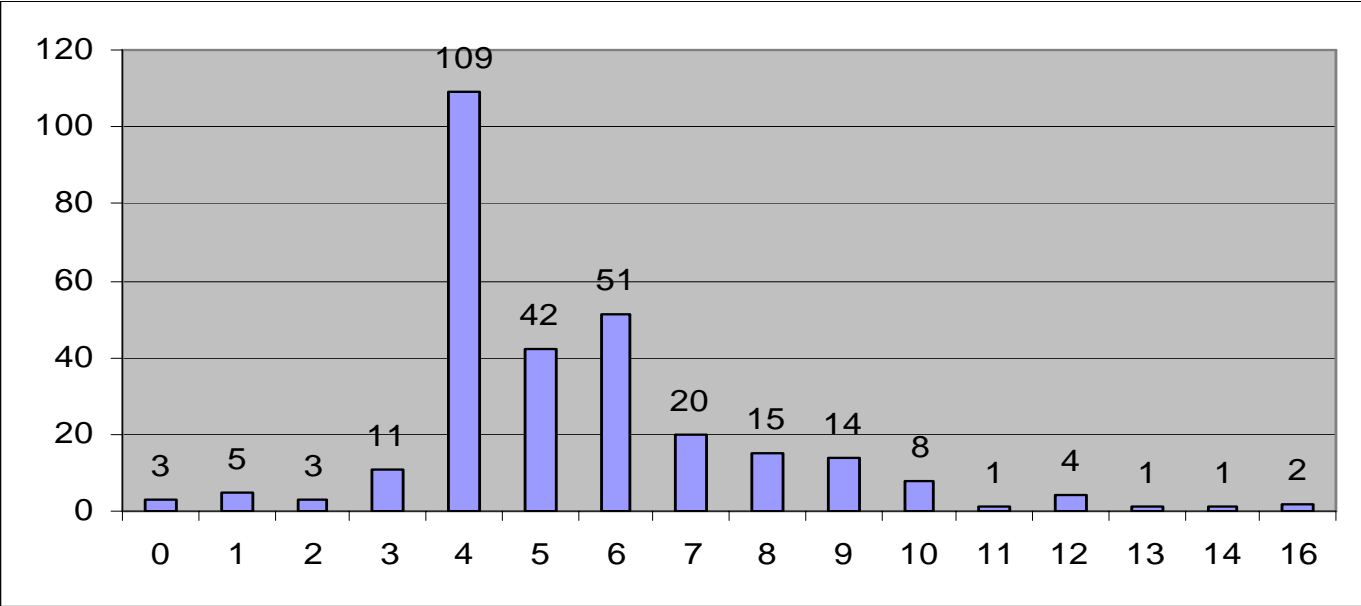


20. Wenn Sie parallel zum Studium arbeiten - in welchem Bereich?

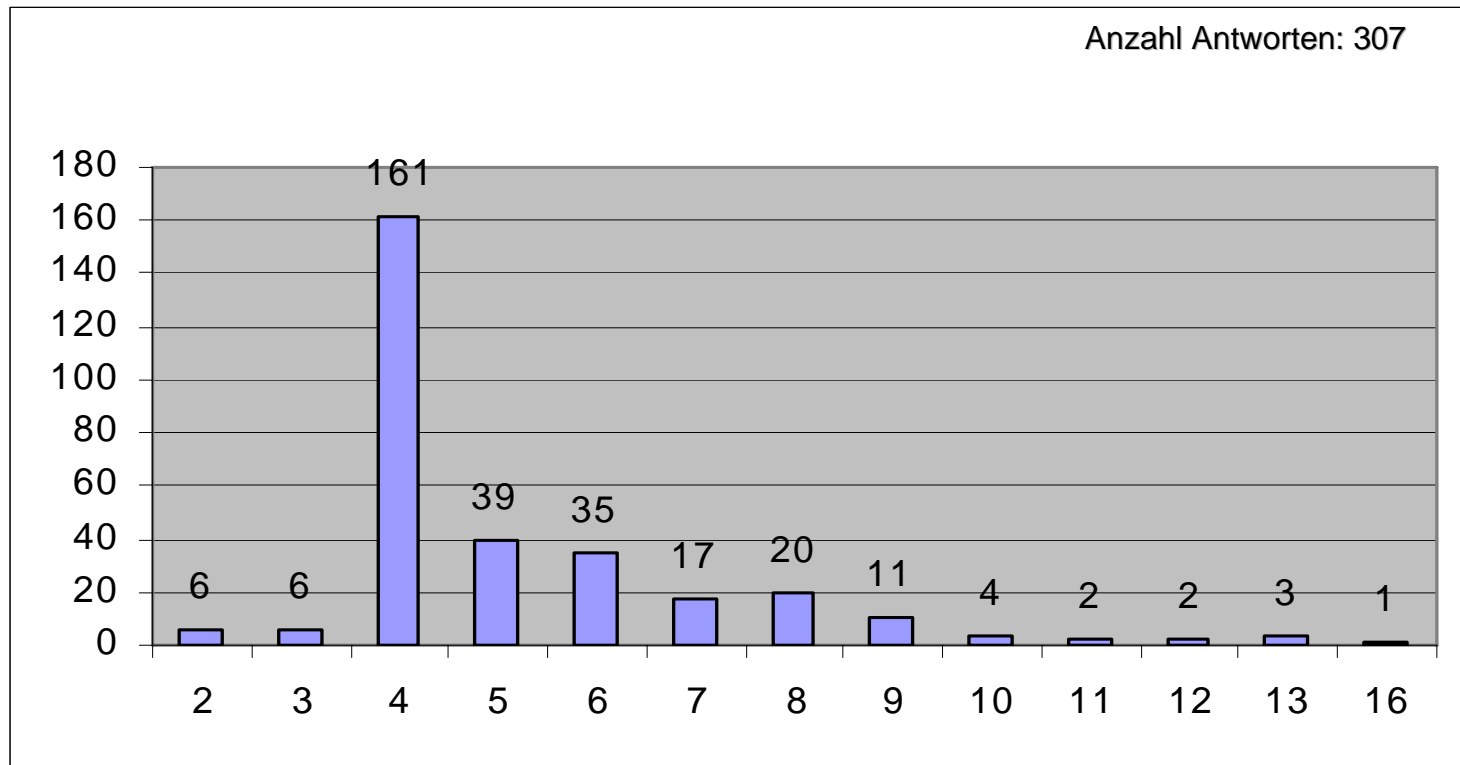


21. Wann endete Ihr Grundstudium im Nebenfach

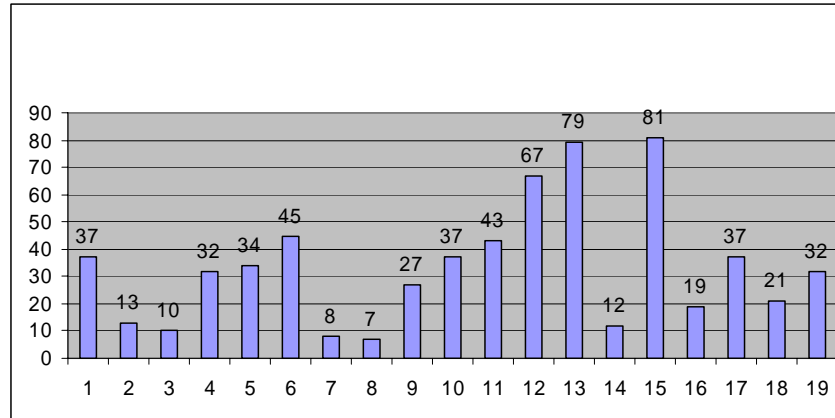
Anzahl Antworten: 290



22. Ende des Grundstudiums im Hauptfach Informatik



23. Wenn das Grundstudium länger als 4 Semester gedauert hat, woran lag es?



1 – An den hohen Anforderungen in der Informatik

2 – An der Prüfung in Praktischer Informatik 1/2

3 – An der Prüfung in Praktischer Informatik 3

4 – An der Prüfung in Theoretische Informatik 1

5 – An der Prüfung in Theoretischer Informatik 2

6 – An der Prüfung in Theoretischer Informatik 3

7 – An der Prüfung in Technische Informatik 1

8 – An der Prüfung in Technische Informatik 2

9 – An einer der Prüfungen Mathematik 1-3

10 – An einem Wechsel des Nebenfachs

11 – An den hohen Anforderungen des Nebenfachs

12 – An der schlechten zeitlichen Koordination der Veranstaltungen

13 – An der schwierigen Koordination zw. Haupt- und Nebenfach

14 – An einem Hochschulwechsel

15 – Ich musste nebenbei für meinen Lebensunterhalt arbeiten

16 – Ich habe familiäre Verpflichtungen, die Zeit in Anspruch nehmen

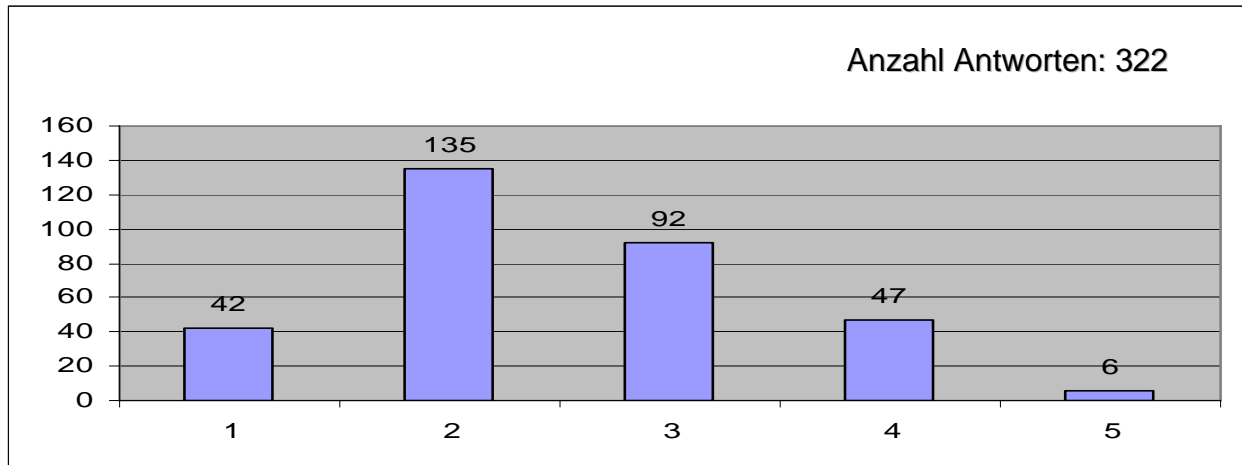
17 – Ich hatte es nicht eilig

18 – Ich hatte Schwierigkeiten mit dem Abstraktionsgrad

19 – Ich hatte Schwierigkeiten, mich im Studium zurechtzufinden

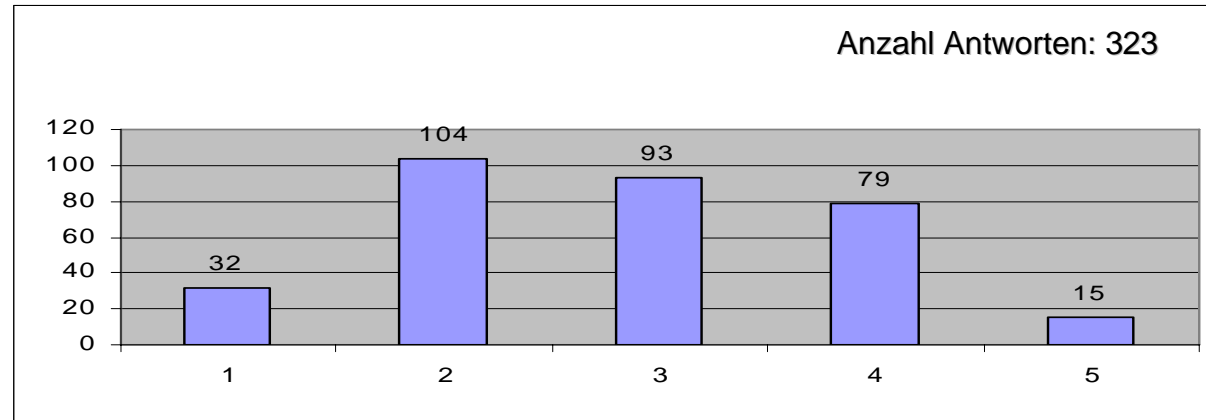
Anzahl Antworten: 641

24. Das Grundstudium hat mich gut auf das Hauptstudium vorbereitet



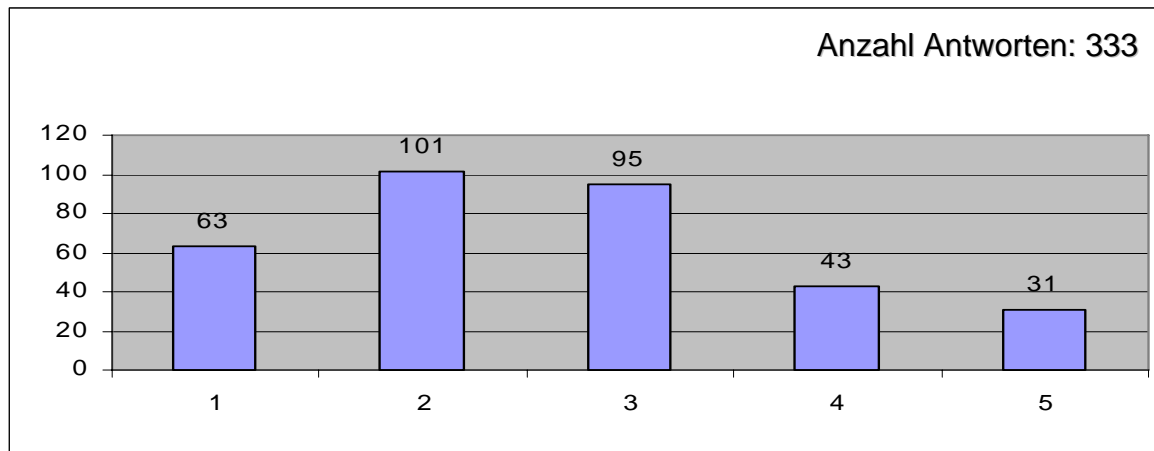
Erläuterung: 1 = trifft voll zu 5 = trifft nicht zu

25. Ich habe im Grundstudium vieles lernen müssen, das ich im Hauptstudium (bisher) nicht brauche



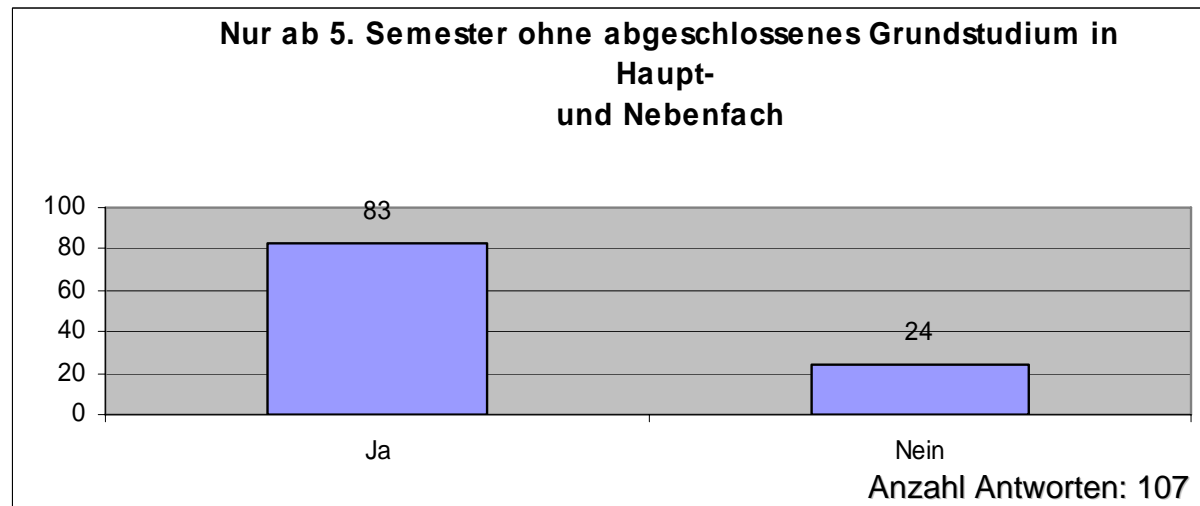
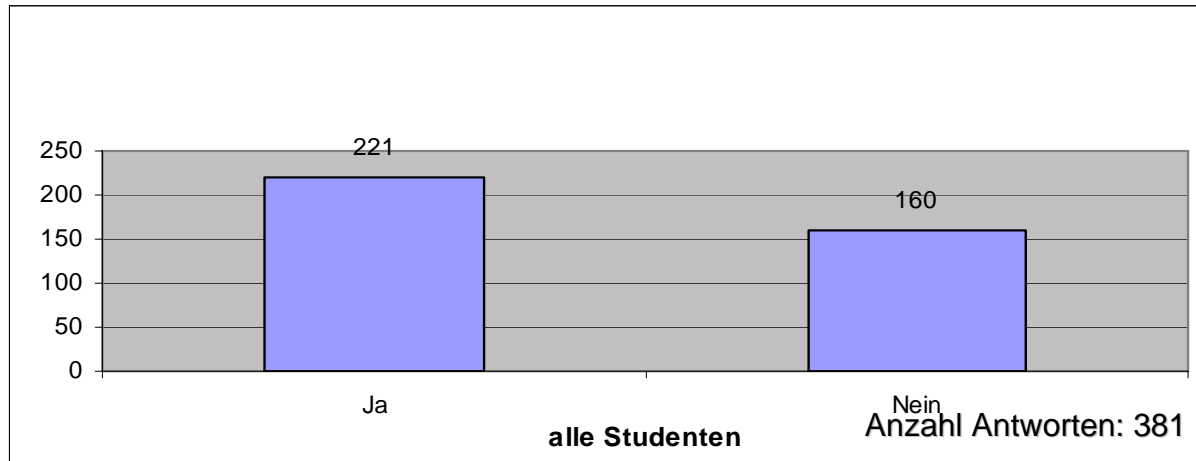
Erläuterung: 1 = trifft voll zu 5 = trifft nicht zu

26. Ich denke, dass ich mein Hauptstudium im ... Fachsemester abschließen werde

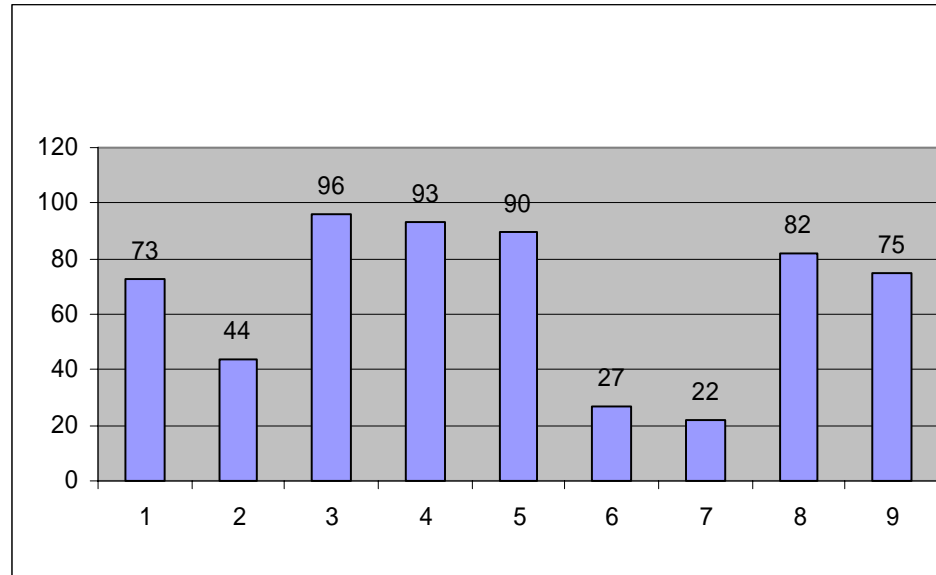


- 1 = < 10 Fachsemester
- 2 = 10 - 11 Fachsemester
- 3 = 12 - 13 Fachsemester
- 4 = 14 - 15 Fachsemester
- 5 = über 15 Fachsemester

27. Ich besuche bereits Hauptstudiumsveranstaltungen, obwohl ich das Grundstudium noch nicht beendet habe



**28. Ich bin mindestens einmal in den folgenden Fächern durchgefallen
(Mehrfachnennungen möglich; durchgefallen bei Prüfung oder bei
Prüfungszulassung)**



1 - In Praktischer Informatik 1/2

2 - In Praktischer Informatik 3

3 - In Theoretischer Informatik 1

4 - In Theoretischer Informatik 2

5 - In Theoretischer Informatik 3

6 - In Technischer Informatik 1

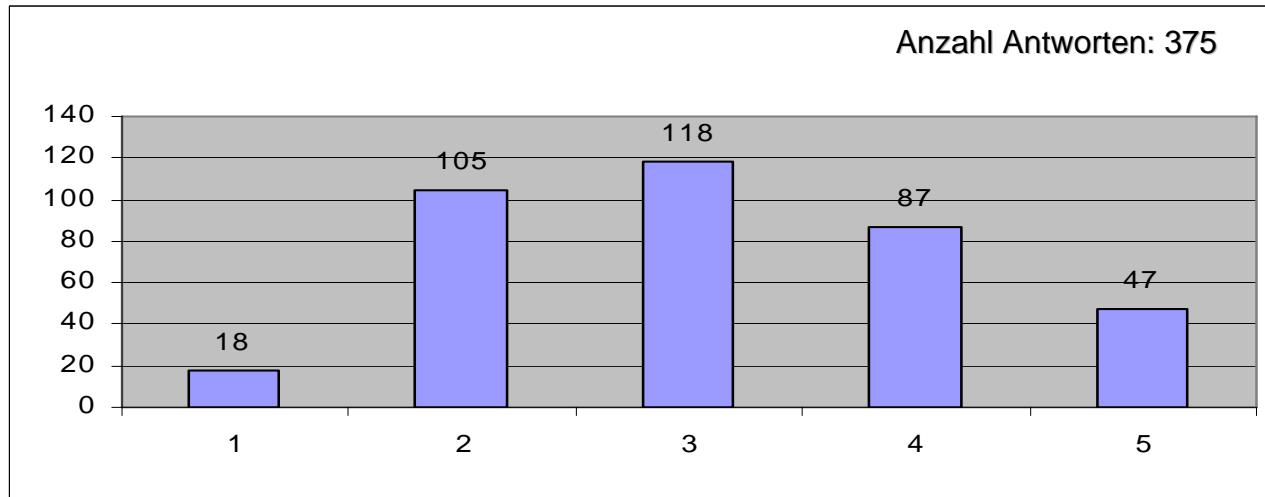
7 - In Technischer Informatik 2

8 - In einer der Prüfungen Mathematik 1-3

9 - In einer Nebenfachprüfung

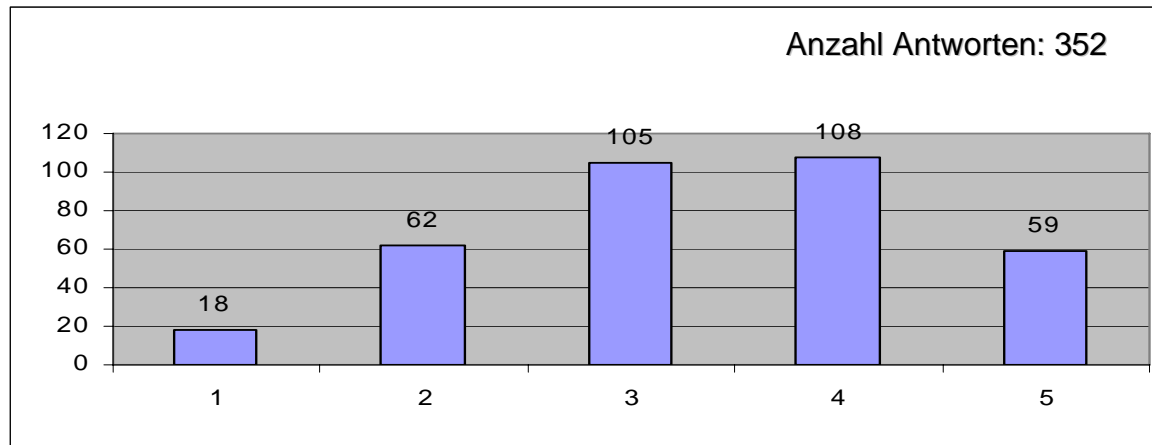
Anzahl Antworten: 602

29. Ich bin mit der Betreuung im Grundstudium Informatik zufrieden



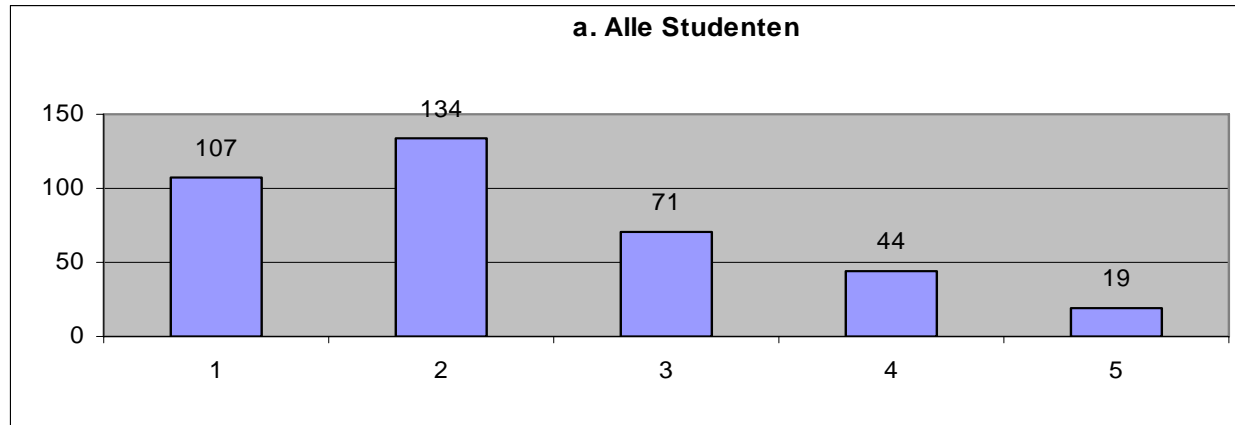
Erläuterung: 1 = trifft voll zu 5 = trifft nicht zu

30. Ich bin mit der Betreuung im Grundstudium des Nebenfachs zufrieden



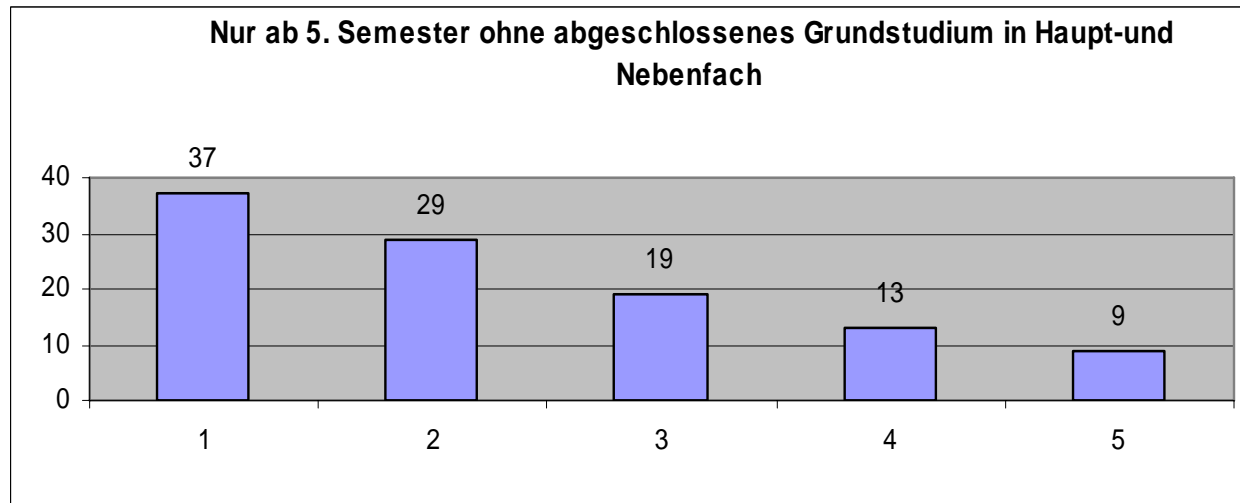
Erläuterung: 1 = trifft voll zu 5 = trifft nicht zu

31. Ich bearbeite viele der Übung-/Praktikumsaufgaben in Gruppen



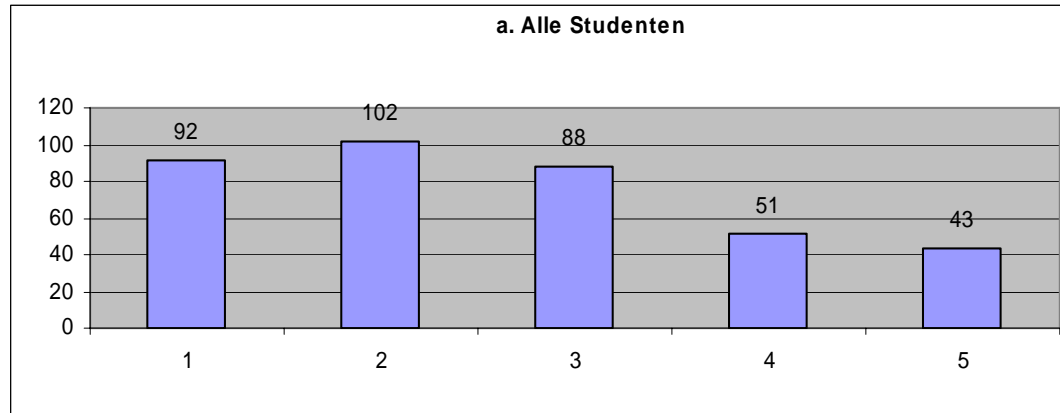
Anzahl Antworten: 375

Erläuterung: 1 = trifft voll zu 5 = trifft nicht zu



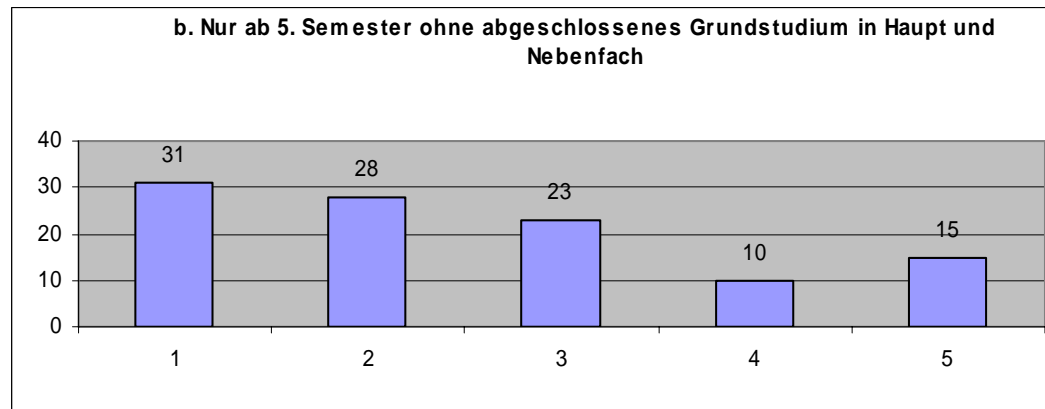
Anzahl Antworten: 107

32. Ich denke, mehr Gruppenarbeit würde mir helfen



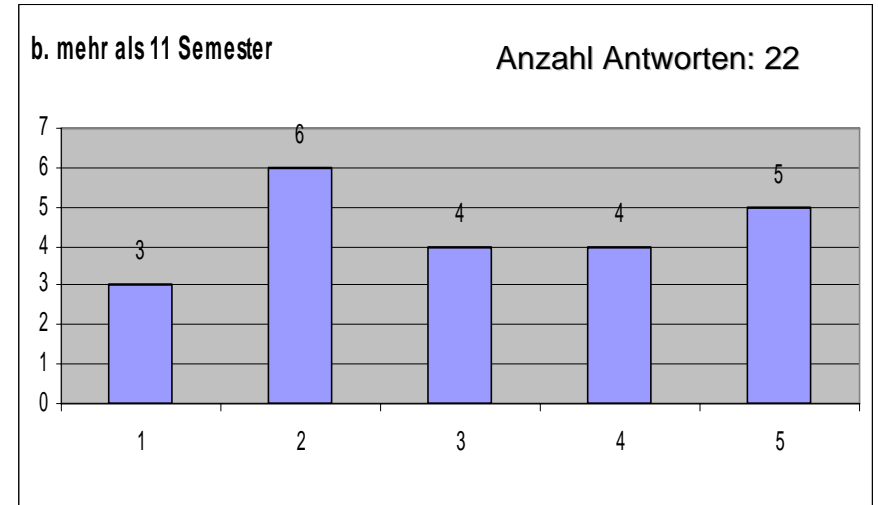
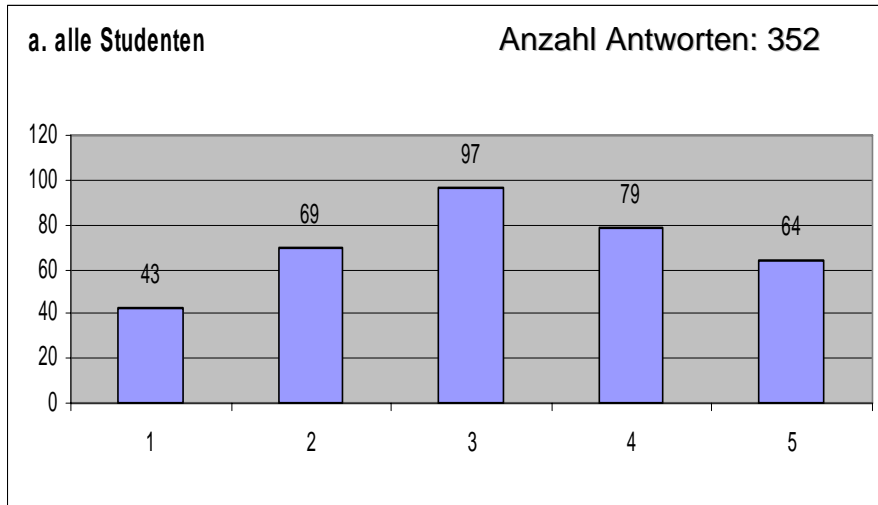
Anzahl Antworten: 376

Erläuterung: 1 = trifft voll zu 5 = trifft nicht zu

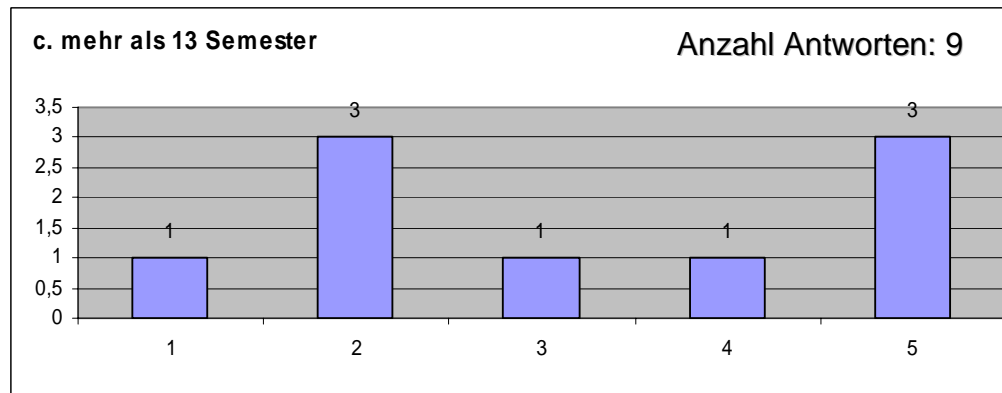


Anzahl Antworten: 107

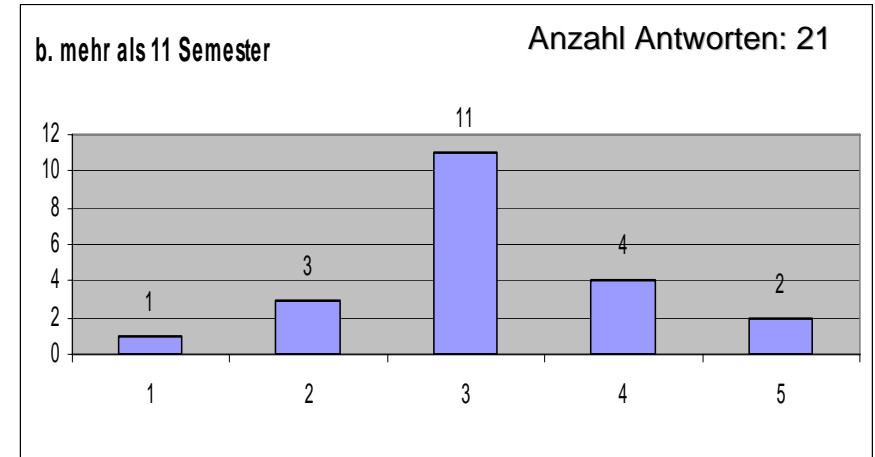
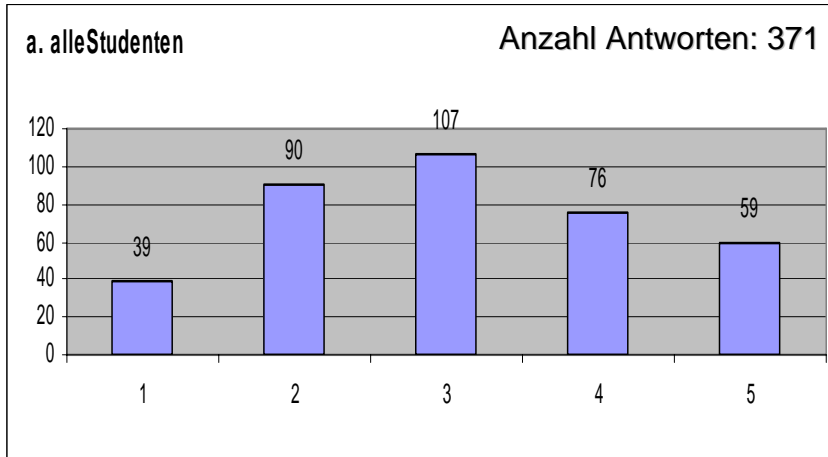
33. Ich finde die Anforderungen im Nebenfach im Grundstudium zu hoch



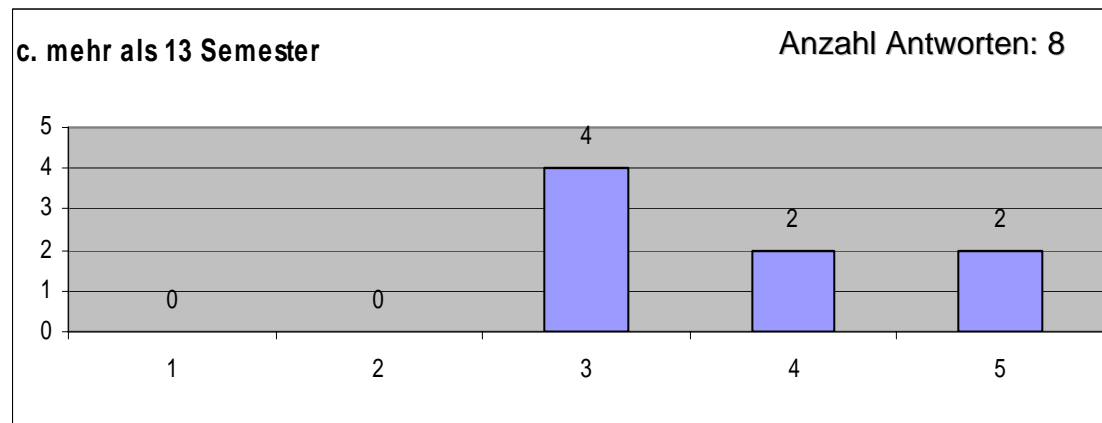
Erläuterung: 1 = trifft voll zu 5 = trifft nicht zu



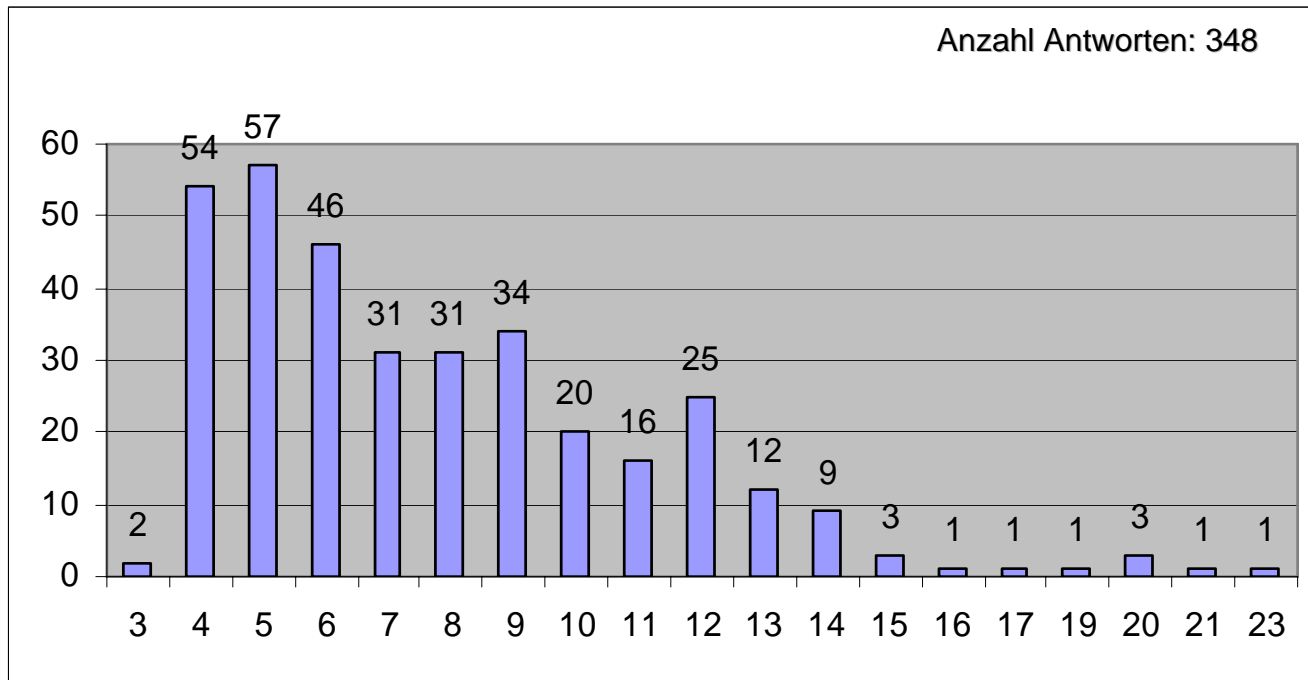
34. Ich finde die Anforderungen im Informatikteil des Grundstudiums zu hoch



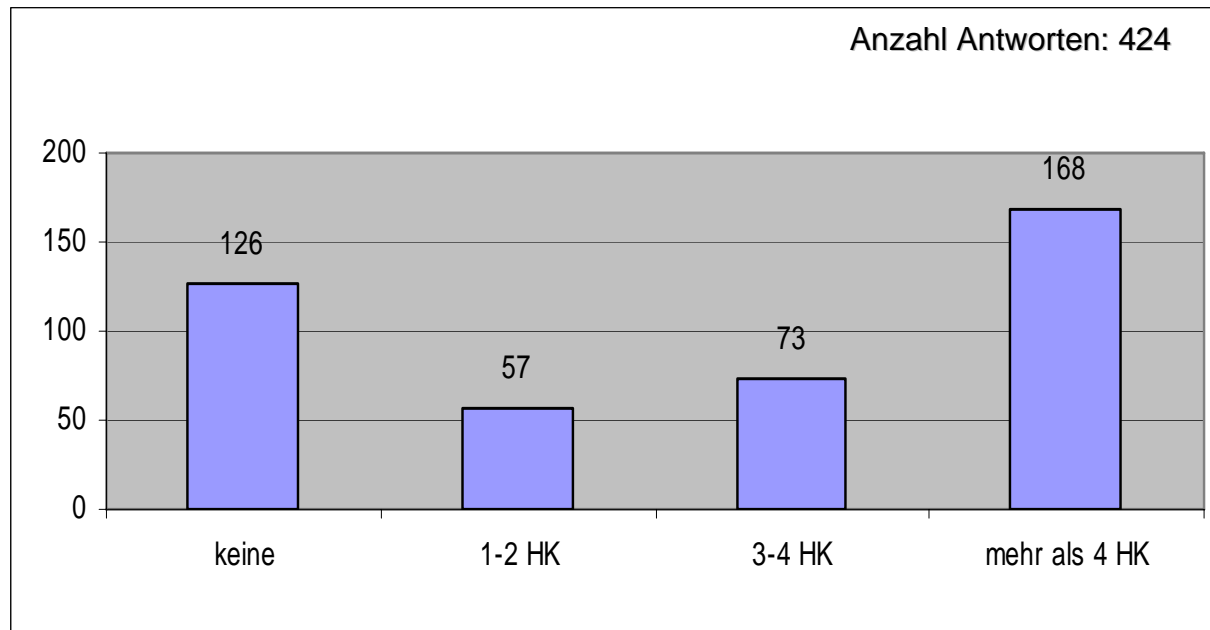
Erläuterung: 1 = trifft voll zu 5 = trifft nicht zu



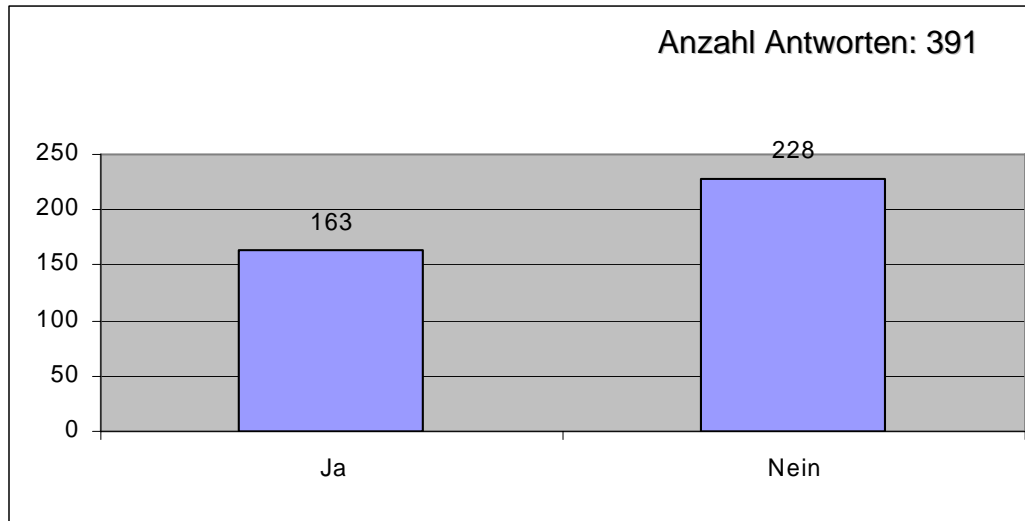
35. Voraussichtliches Ende des Grundstudiums (gesamt)



36. Ich habe schon ... Halbkurse (HK) erfolgreich abgeschlossen

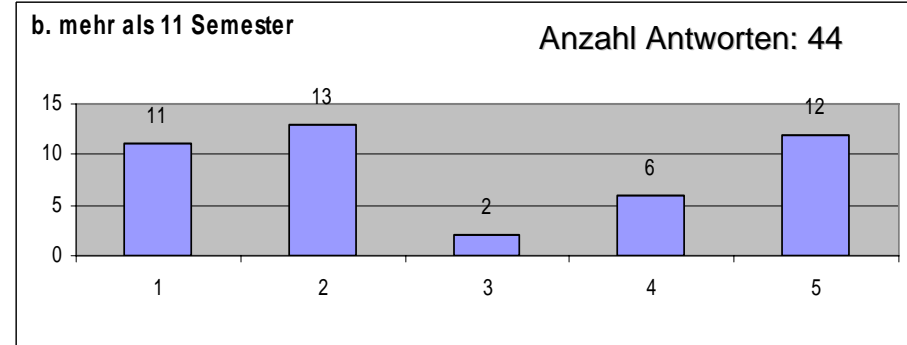
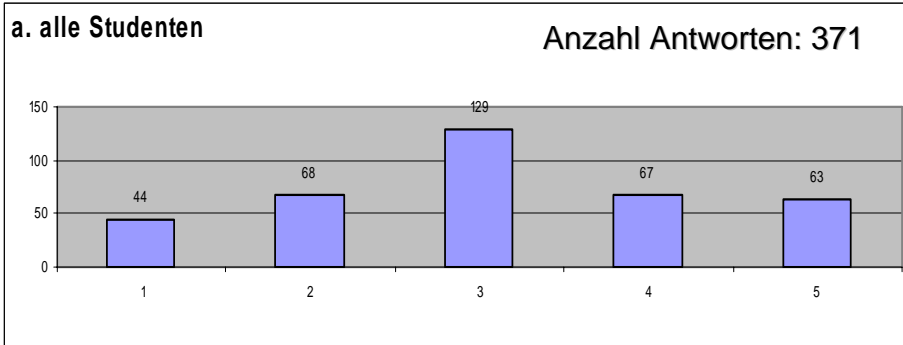


37. Ich werde noch Halbkursprüfungen machen, obwohl ich bereits die erforderlichen Menge an Prüfungen habe

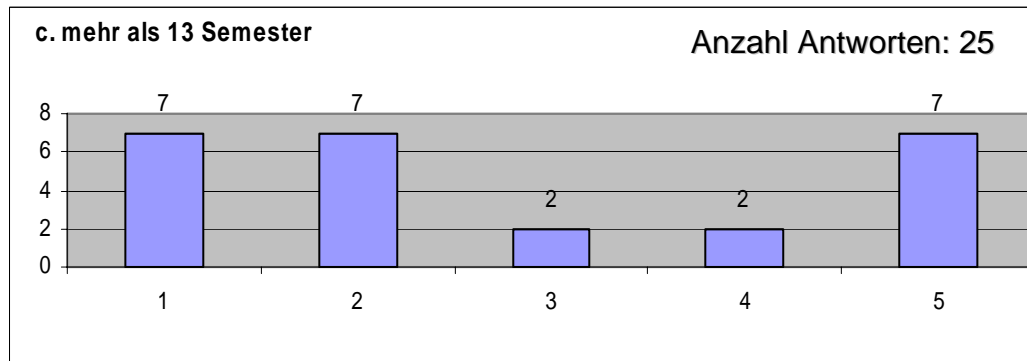


Erläuterung: 1 = trifft voll zu 5 = trifft nicht zu

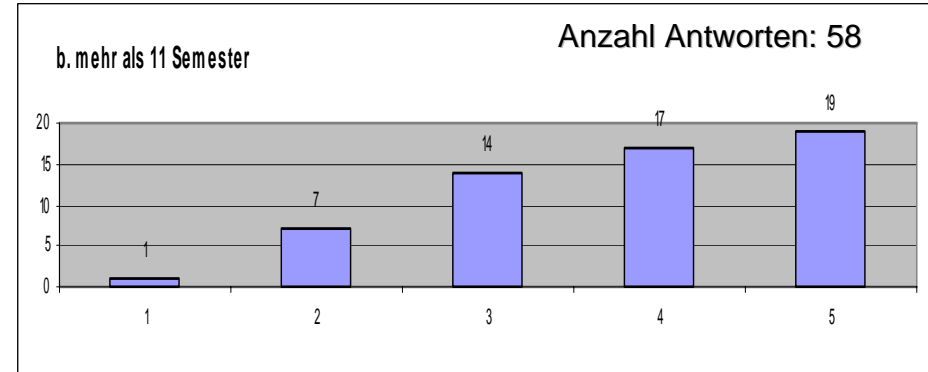
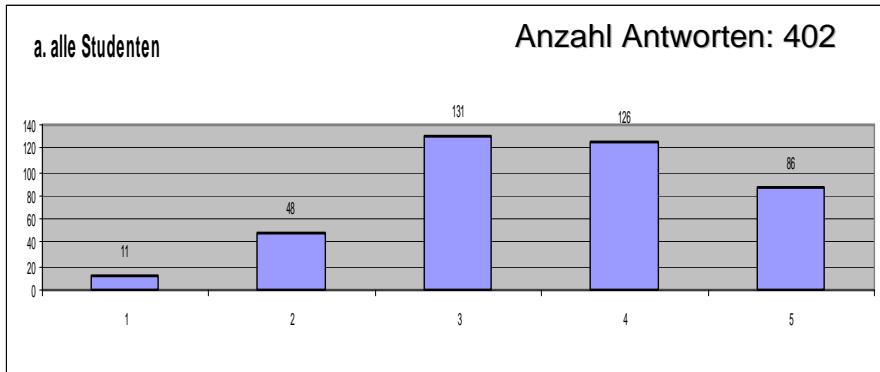
38. Ich finde die Anforderungen im Nebenfach im Hauptstudium zu hoch



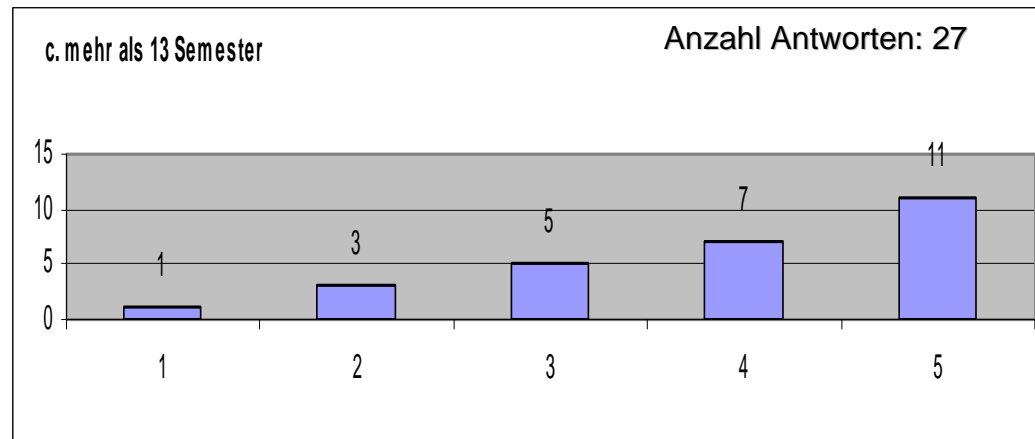
Erläuterung: 1 = trifft voll zu 5 = trifft nicht zu



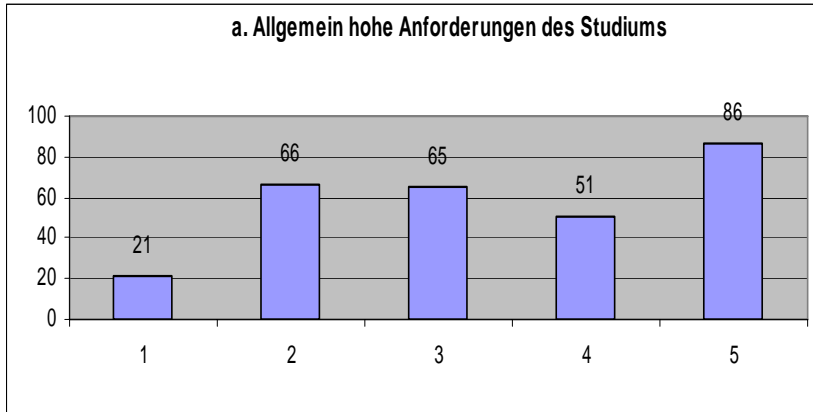
39. Ich finde die Anforderungen im Informatikteil des Hauptstudiums zu hoch



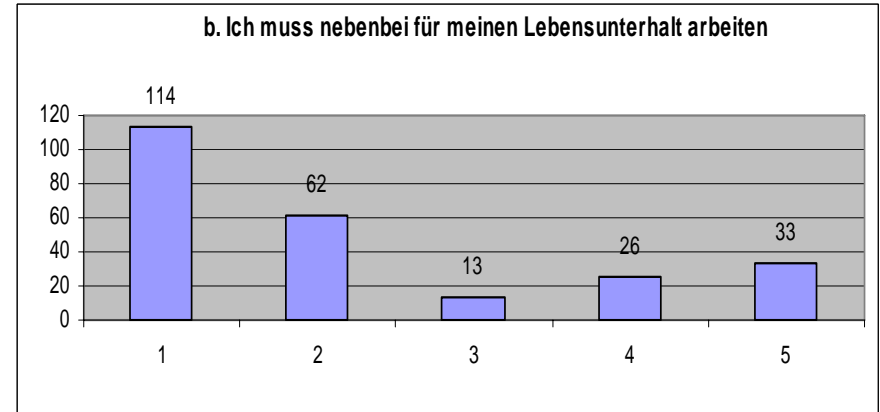
Erläuterung: 1 = trifft voll zu 5 = trifft nicht zu



40. Wenn ihre Studiumsdauer bereits über 10 Semestern liegt – woran liegt es?

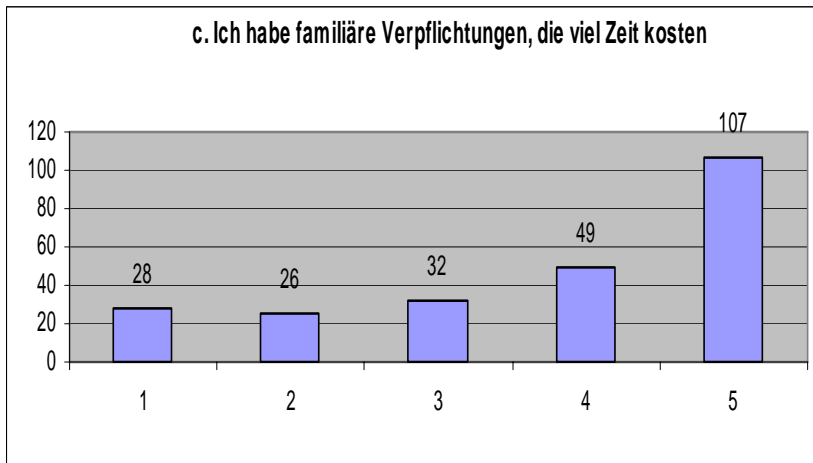


Anzahl Antworten: 289

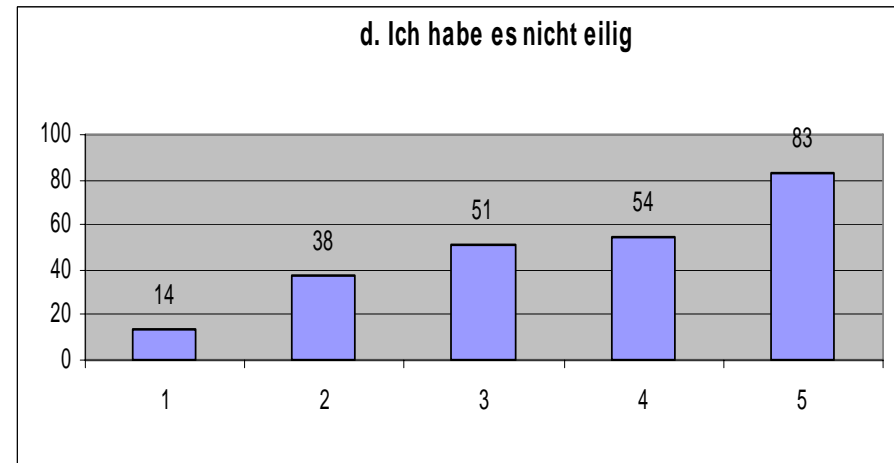


Anzahl Antworten: 248

Erläuterung: 1 = trifft voll zu 5 = trifft nicht zu

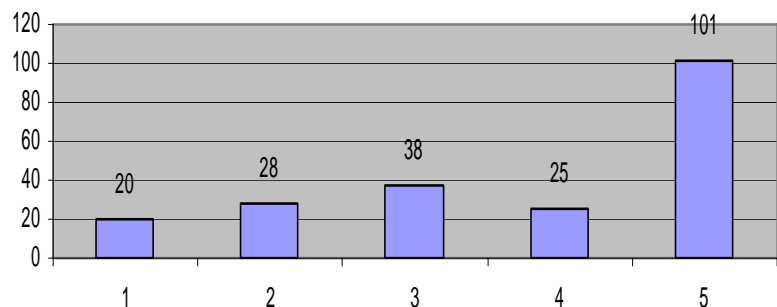


Anzahl Antworten: 242



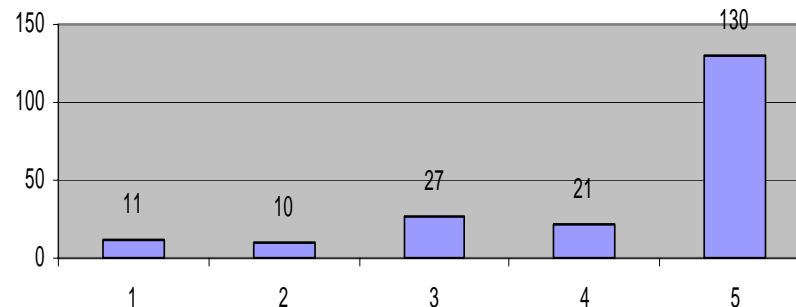
Anzahl Antworten: 240

e. Ich habe/hatte Schwierigkeiten mit der Studienarbeit



Anzahl Antworten: 212

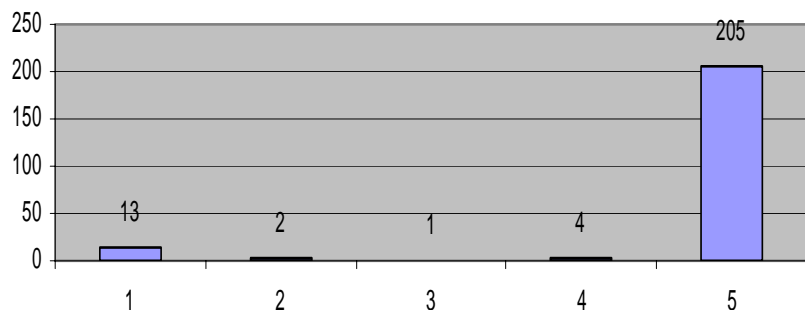
f. Ich habe/hatte Schwierigkeiten mit der Diplomarbeit



Anzahl Antworten: 199

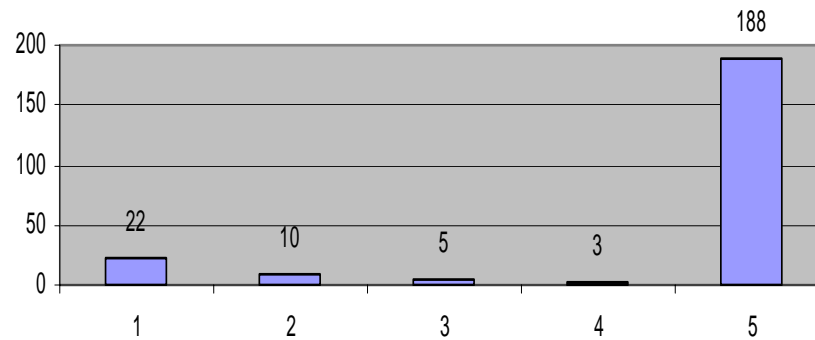
Erläuterung: 1 = trifft voll zu 5 = trifft nicht zu

g. Ich habe ein/mehrere Auslandssemester gemacht

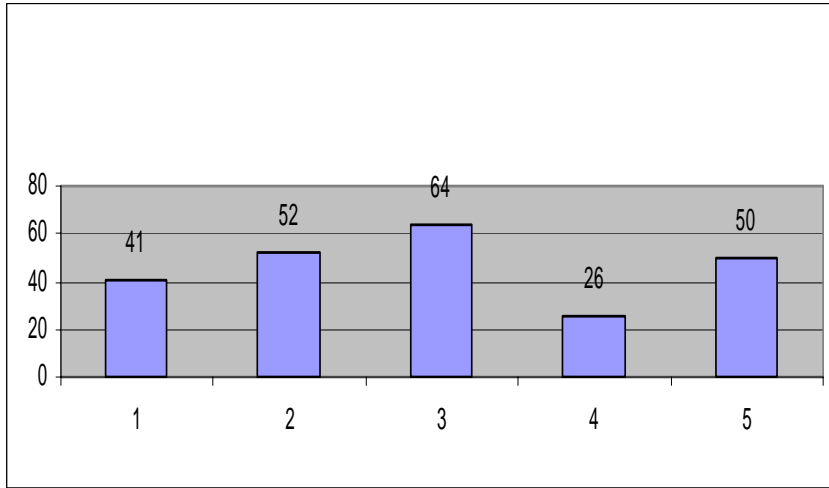


Anzahl Antworten: 225

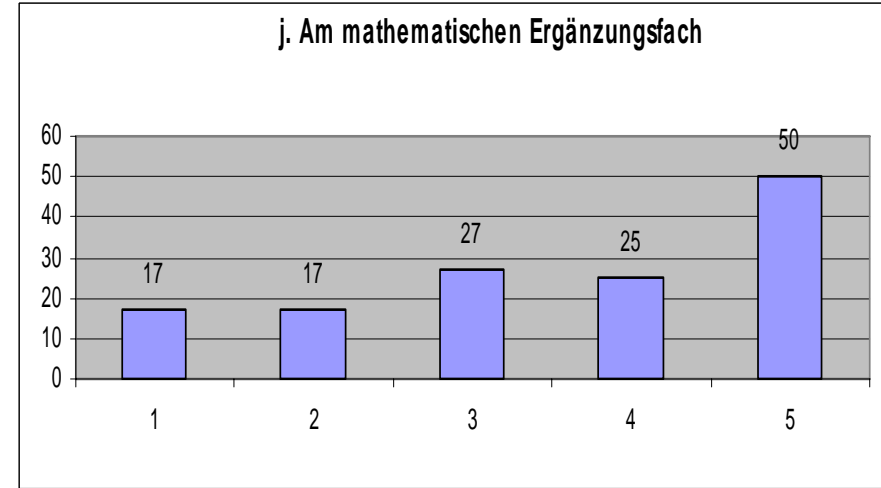
h. Ich habe mehrmonatige Praktika absolviert



Anzahl Antworten: 228

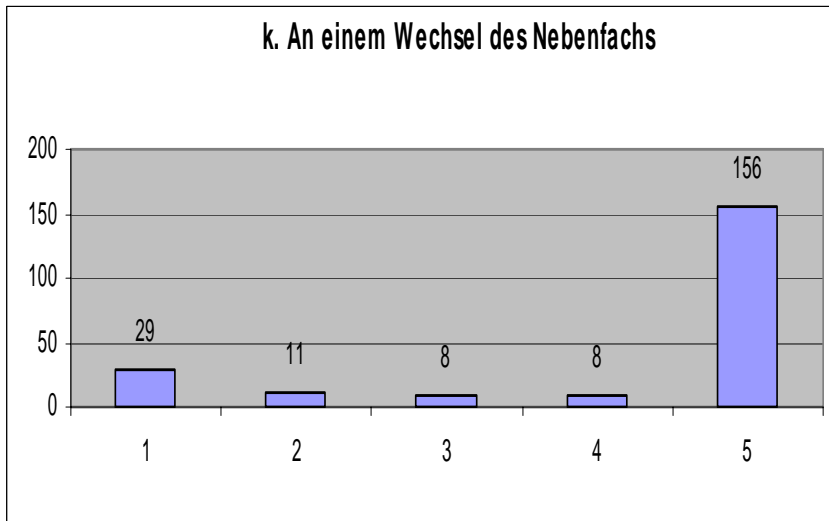


Anzahl Antworten: 233

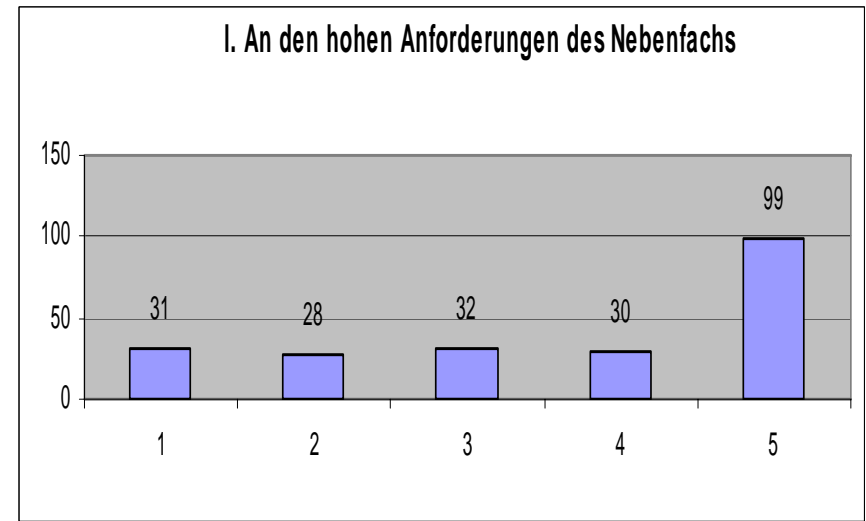


Anzahl Antworten: 136

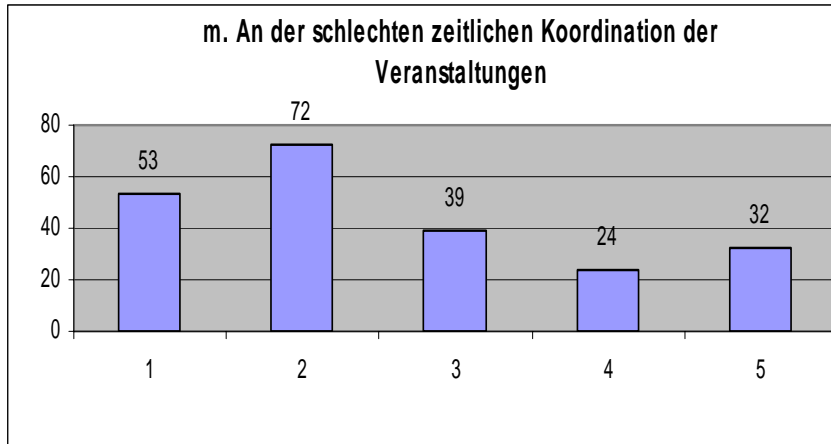
Erläuterung: 1 = trifft voll zu 5 = trifft nicht zu



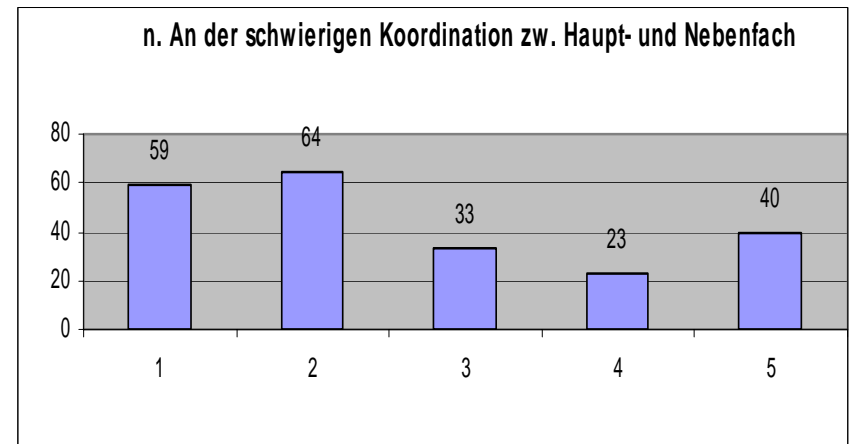
Anzahl Antworten: 212



Anzahl Antworten: 220

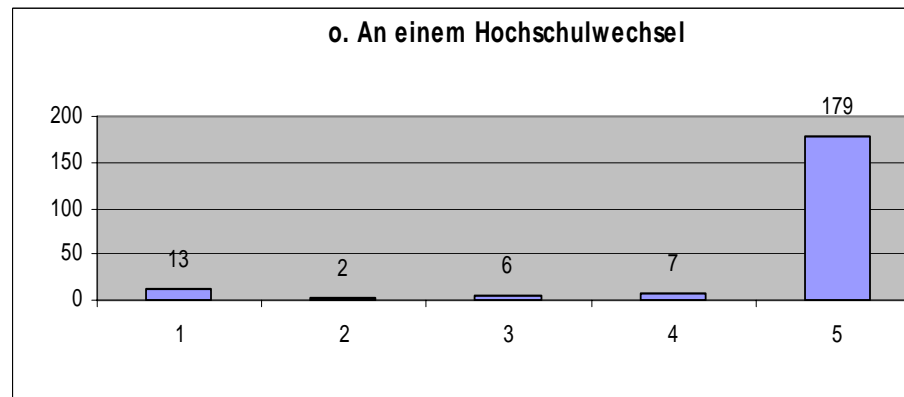


Anzahl Antworten: 220



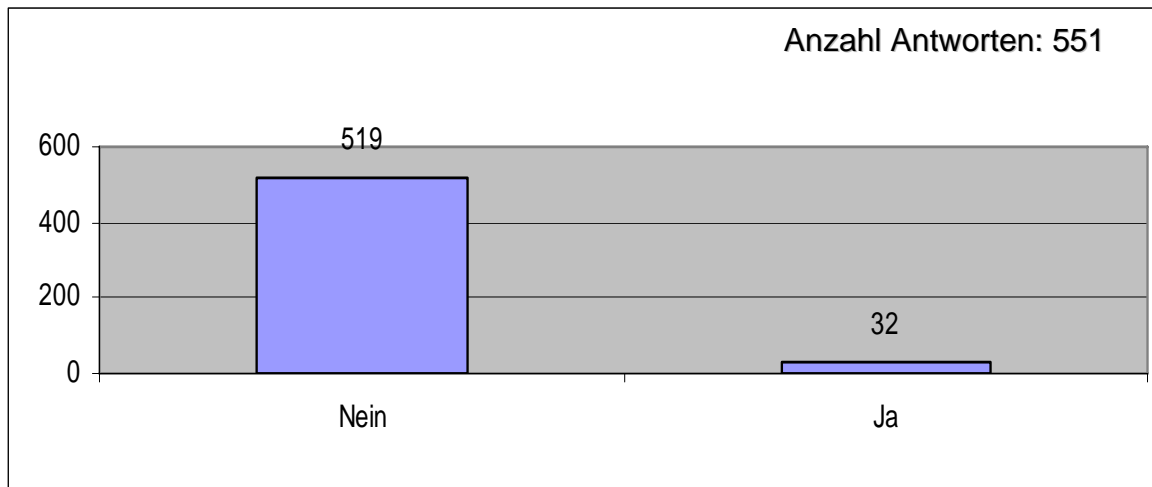
Anzahl Antworten: 219

Erläuterung: 1 = trifft voll zu 5 = trifft nicht zu

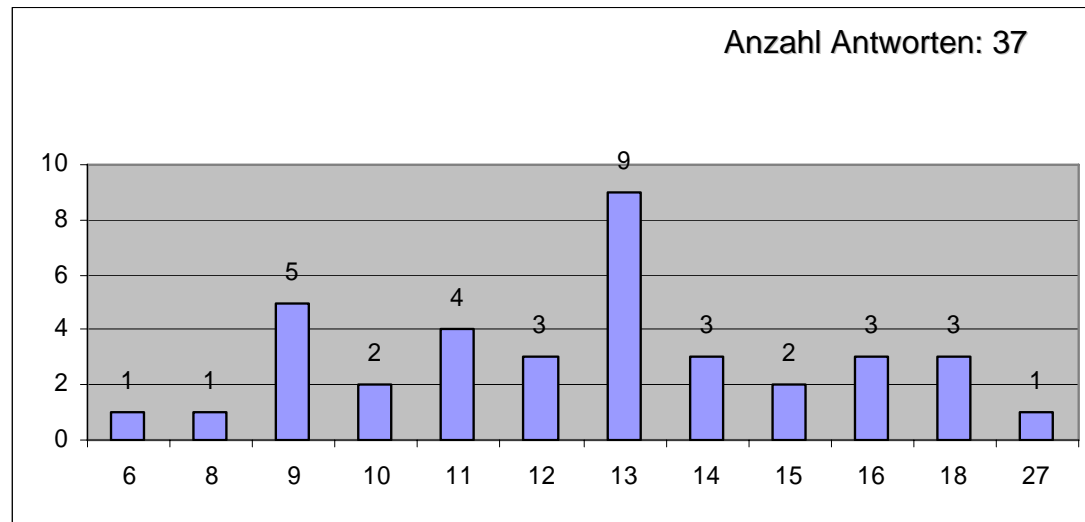


Anzahl Antworten: 207

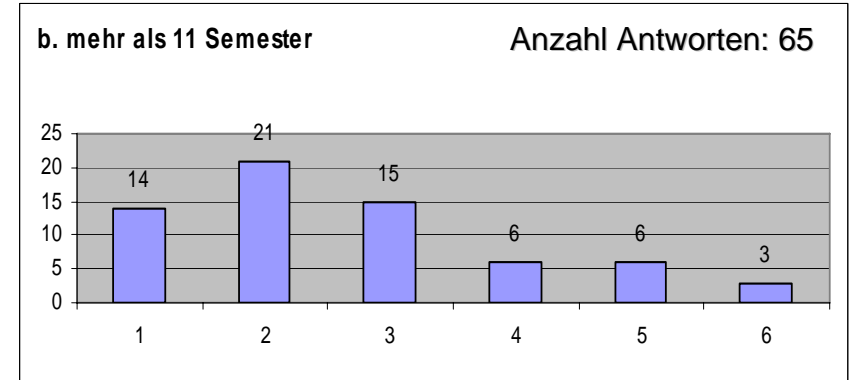
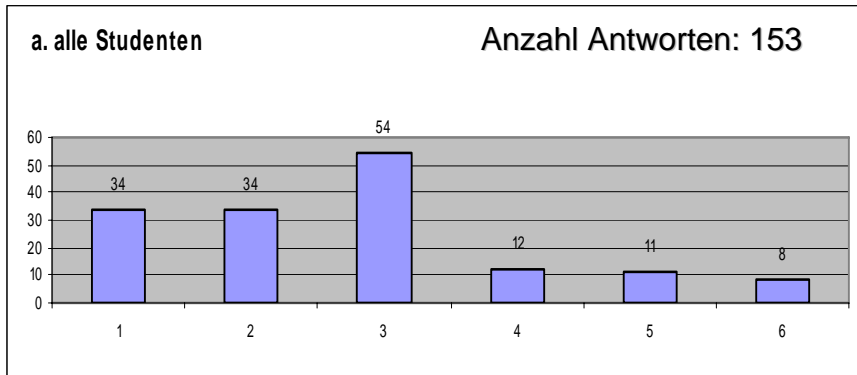
41. Haben Sie ihre Diplomarbeit bereits angemeldet?



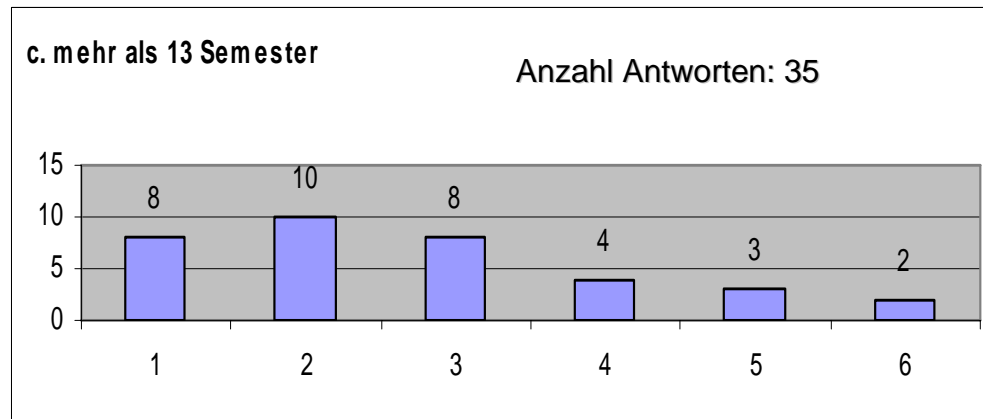
42. In welchem Fachsemester haben Sie ihre Diplomarbeit angemeldet?



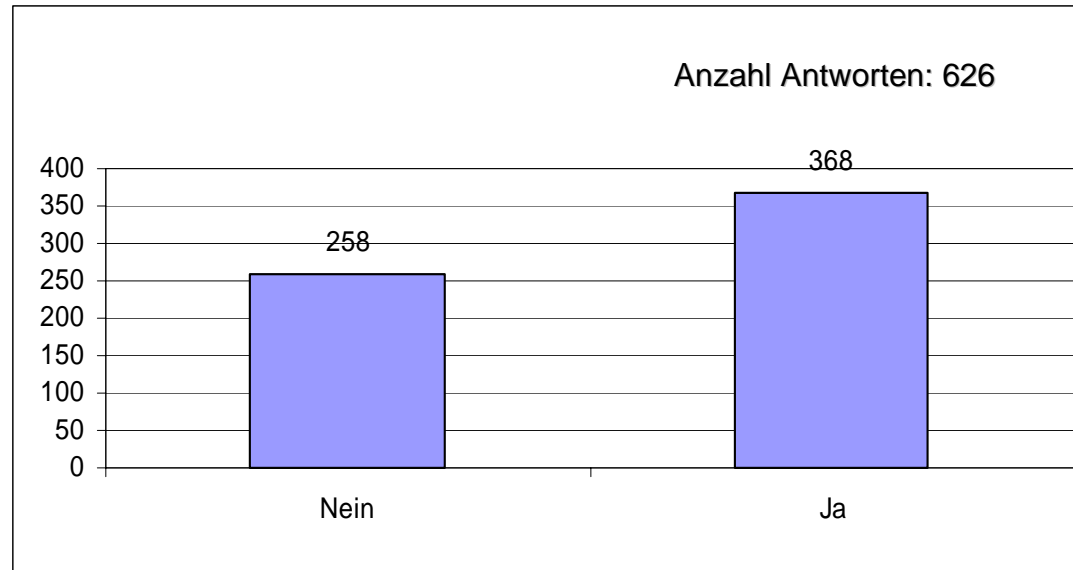
43. Gab oder gibt es Schwierigkeiten mit Ihrer Diplomarbeit?



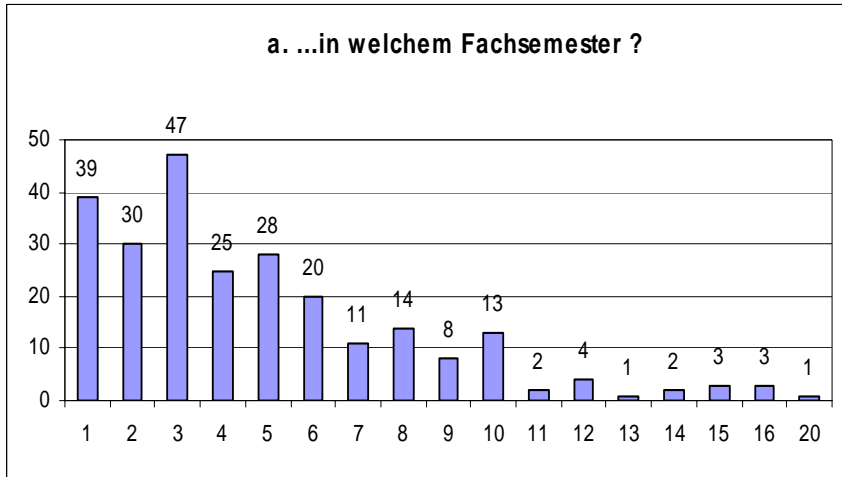
- 1 - Nein, läuft/lief alles gut
- 2 - Meine Diplomarbeit habe ich noch nicht begonnen
- 3 - Es fällt / fiel mir schwer, ein geeignetes Thema zu finden
- 4 - Die Betreuung meiner Arbeit fand/finde ich nicht ausreichend
- 5 - Die Einarbeitungszeit fand/finde ich zu lang
- 6 - Die Anforderungen fand/finde ich zu hoch



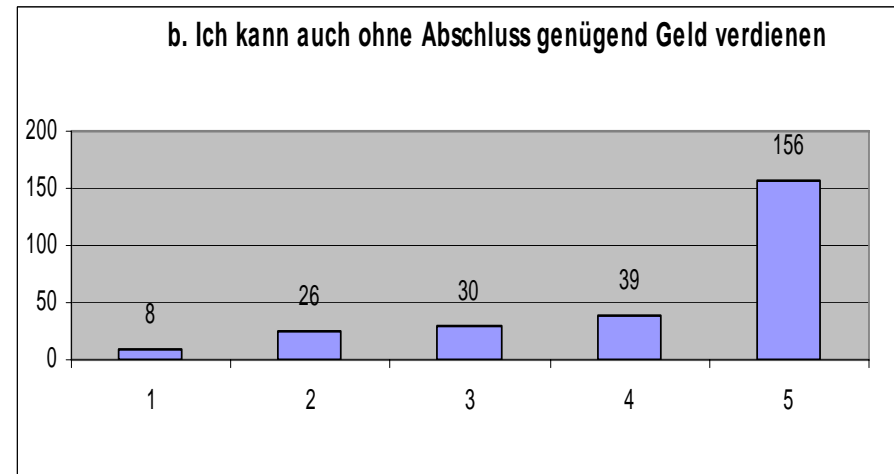
45. Haben Sie schon einmal darüber nachgedacht, das Informatikstudium abzubrechen?



46. Falls Sie schon einmal daran gedacht haben, das Informatikstudium abzubrechen ...

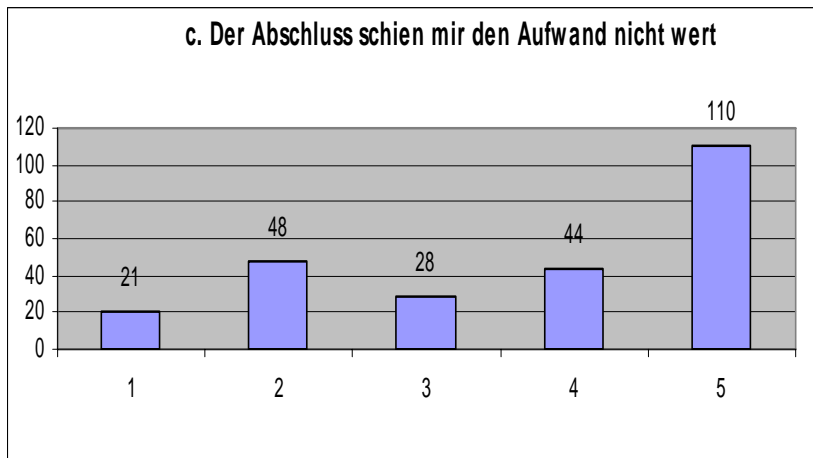


Anzahl Antworten: 251

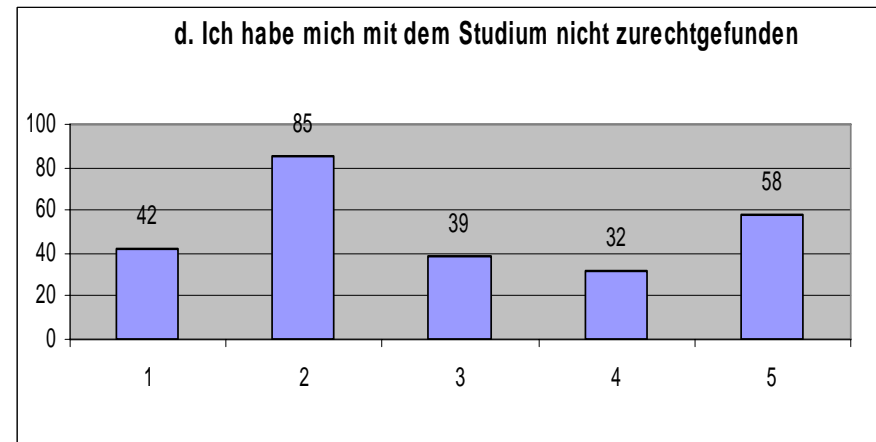


Anzahl Antworten: 259

Erläuterung: 1 = trifft voll zu 5 = trifft nicht zu

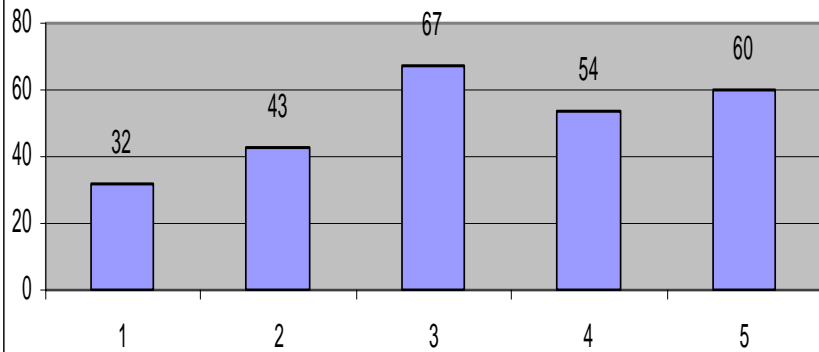


Anzahl Antworten: 251



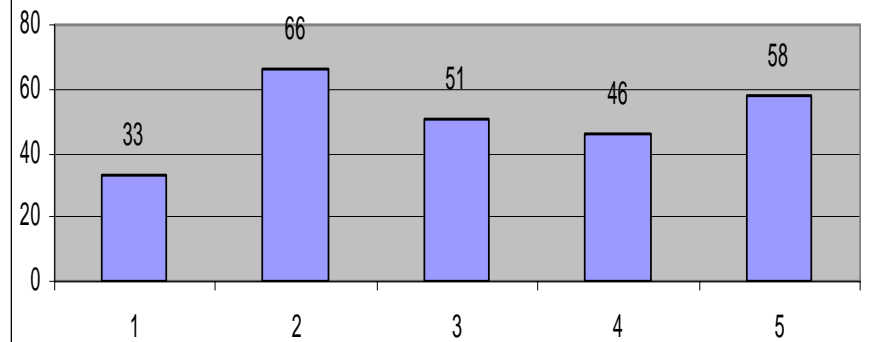
Anzahl Antworten: 256

e. Ich hatte falsche Vorstellungen vom Inhalt des Studiums



Anzahl Antworten: 256

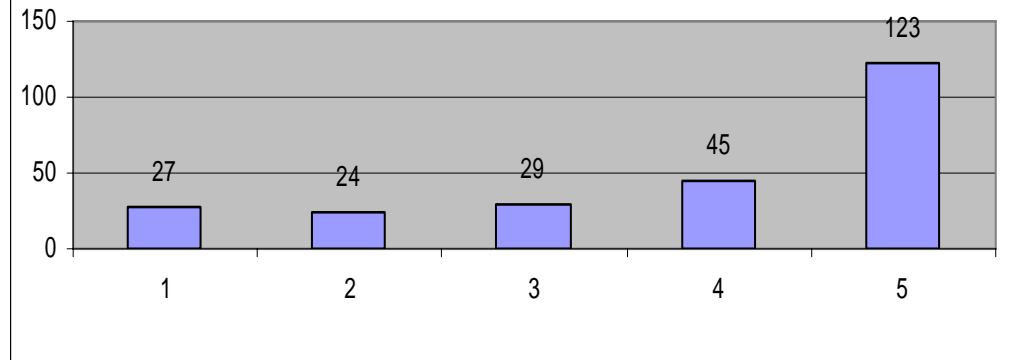
f. Die angebotenen Veranstaltungen haben mich nicht interessiert



Anzahl Antworten: 254

Erläuterung: 1 = trifft voll zu 5 = trifft nicht zu

g. Ich konnte es mit nicht mehr leisten



Anzahl Antworten: 284

(Frage 23) Welche Nebenfächer studieren Studenten im Hauptstudium, die durch zu hohe Anforderungen im Nebenfach ein längere Grundstudium absolvieren mußten und nicht wechselten

		Diese Antwort	Alle Nebenfächer	Differenz
VWL	1	3,70%	7,01%	-3,30%
Soziologie	0	0,00%	2,74%	-2,74%
Sonstiges	1	3,70%	10,09%	-6,38%
Psychologie	2	7,41%	17,09%	-9,69%
Politikwissenschaft	0	0,00%	5,13%	-5,13%
Physik	2	7,41%	12,99%	-5,58%
Philosophie	1	3,70%	3,42%	0,28%
Mathematik	8	29,63%	10,26%	19,37%
Geographie	2	7,41%	6,32%	1,08%
BWL	10	37,04%	15,21%	21,82%
Biologie	0	0,00%	9,74%	-9,74%
	27	1	1	

Rot: Abweichung von mehr als 5% zum schlechteren
Grün: Abweichung um mehr als 5% zum besseren

(Frage 23) Welche Nebenfächer studieren Studenten, die wegen schlechte Koordination zwischen Hauptfach und Nebenfach ein längere Grundstudium absolvieren mußten (und nicht wechselten)

		Diese Antwort	Alle Nebenfächer	Differenz
VWL	1	1,82%	7,01%	-5,19%
Soziologie	1	1,82%	2,74%	-0,92%
Sonstiges	7	12,73%	10,09%	2,64%
Psychologie	11	20,00%	17,09%	2,91%
Politikwissenschaft	2	3,64%	5,13%	-1,49%
Physik	3	5,45%	12,99%	-7,54%
Philosophie	2	3,64%	3,42%	0,22%
Mathematik	5	9,09%	10,26%	-1,17%
Geographie	6	10,91%	6,32%	4,58%
BWL	13	23,64%	15,21%	8,42%
Biologie	4	7,27%	9,74%	-2,47%
Summe	55	1	1	

Rot: Abweichung von mehr als 5% zum schlechteren
Grün: Abweichung um mehr als 5% zum besseren

(Frage 40) Welche Nebenfächer studieren Studenten im Hauptstudium, die durch zu hohe Anforderungen im Nebenfach bereits 10 und mehr Semester studieren mussten (und nicht wechselten)

		Diese Antwort	Alle Nebenfächer	Differenz
VWL	1	3,03%	7,01%	-3,98%
Soziologie	0	0,00%	2,74%	-2,74%
Sonstiges (Weniger als 10 Studenten)	3	9,09%	10,09%	-0,99%
Psychologie	2	6,06%	17,09%	-11,03%
Politikwissenschaft	0	0,00%	5,13%	-5,13%
Physik	5	15,15%	12,99%	2,16%
Philosophie	0	0,00%	3,42%	-3,42%
Mathematik	10	30,30%	10,26%	20,05%
Geographie	4	12,12%	6,32%	5,80%
BWL	4	12,12%	15,21%	-3,09%
Biologie	4	12,12%	9,74%	2,38%
Summe	33	1	1	

Rot: Abweichung von mehr als 5% zum schlechteren
Grün: Abweichung um mehr als 5% zum besseren

(Frage 40) Welche Nebenfächer studieren Studenten, die eine schlechte Koordination zwischen Hauptfach und Nebenfach beklagten und mehr als 10 Semester studieren

		Diese Antwort	Alle Nebenfächer	Differenz
VWL	4	4,49%	7,01%	-2,51%
Soziologie	4	4,49%	2,74%	1,76%
Sonstiges (Weniger als 10 Studenten)	7	7,87%	10,09%	-2,22%
Psychologie	22	24,72%	17,09%	7,63%
Politikwissenschaft	4	4,49%	5,13%	-0,63%
Physik	10	11,24%	12,99%	-1,76%
Philosophie	0	0,00%	3,42%	-3,42%
Mathematik	10	11,24%	10,26%	0,98%
Geographie	11	12,36%	6,32%	6,03%
BWL	12	13,48%	15,21%	-1,73%
Biologie	5	5,62%	9,74%	-4,13%
	89	1	1	

Rot: Abweichung von mehr als 5% zum schlechteren
Grün: Abweichung um mehr als 5% zum besseren

(Frage 28) Welche Nebenfächer studieren Studenten, die in einer Nebenfachprüfung durchgefallen sind

		Diese Antwort	Alle Nebenfächer	Differenz
VWL	7	9,86%	7,01%	2,85%
Soziologie	1	1,41%	2,74%	-1,33%
Sonstiges (Weniger als 10 Studenten)	1	1,41%	10,09%	-8,68%
Psychologie	17	23,94%	17,09%	6,85%
Politikwissenschaft	0	0,00%	5,13%	-5,13%
Physik	6	8,45%	12,99%	-4,54%
Philosophie	0	0,00%	3,42%	-3,42%
Mathematik	5	7,04%	10,26%	-3,21%
Geographie	3	4,23%	6,32%	-2,10%
BWL	27	38,03%	15,21%	22,81%
Biologie	4	5,63%	9,74%	-4,11%
	71	1	1	

Rot: Abweichung von mehr als 5% zum schlechteren
Grün: Abweichung um mehr als 5% zum besseren

(Frage 33) In welchem Nebenfach sind die Anforderungen im Grundstudium zu hoch

		Diese Antwort	Alle Nebenfächer	Differenz
VWL	5	5,10%	7,01%	-1,91%
Soziologie	2	2,04%	2,74%	-0,69%
Sonstiges (Weniger als 10 Studenten)	5	5,10%	10,09%	-4,98%
Psychologie	12	12,24%	17,09%	-4,85%
Politikwissenschaft	1	1,02%	5,13%	-4,11%
Physik	19	19,39%	12,99%	6,40%
Philosophie	1	1,02%	3,42%	-2,40%
Mathematik	19	19,39%	10,26%	9,13%
Geographie	3	3,06%	6,32%	-3,26%
BWL	23	23,47%	15,21%	8,26%
Biologie	8	8,16%	9,74%	-1,58%
	98	1	1	

Rot: Abweichung von mehr als 5% zum schlechteren
Grün: Abweichung um mehr als 5% zum besseren

(Frage 38) In welchem Nebenfach sind die Anforderungen im Hauptstudium zu hoch

		Diese Antwort	Alle Nebenfächer	Differenz
VWL	10	9,62%	7,01%	2,61%
Soziologie	2	1,92%	2,74%	-0,81%
Sonstiges (Weniger als 10 Studenten)	3	2,88%	10,09%	-7,20%
Psychologie	12	11,54%	17,09%	-5,56%
Politikwissenschaft	1	0,96%	5,13%	-4,17%
Physik	34	32,69%	12,99%	19,70%
Philosophie	3	2,88%	3,42%	-0,53%
Mathematik	12	11,54%	10,26%	1,28%
Geographie	5	4,81%	6,32%	-1,52%
BWL	12	11,54%	15,21%	-3,68%
Biologie	10	9,62%	9,74%	-0,13%
	104	1	1	

Rot: Abweichung von mehr als 5% zum schlechteren
Grün: Abweichung um mehr als 5% zum besseren